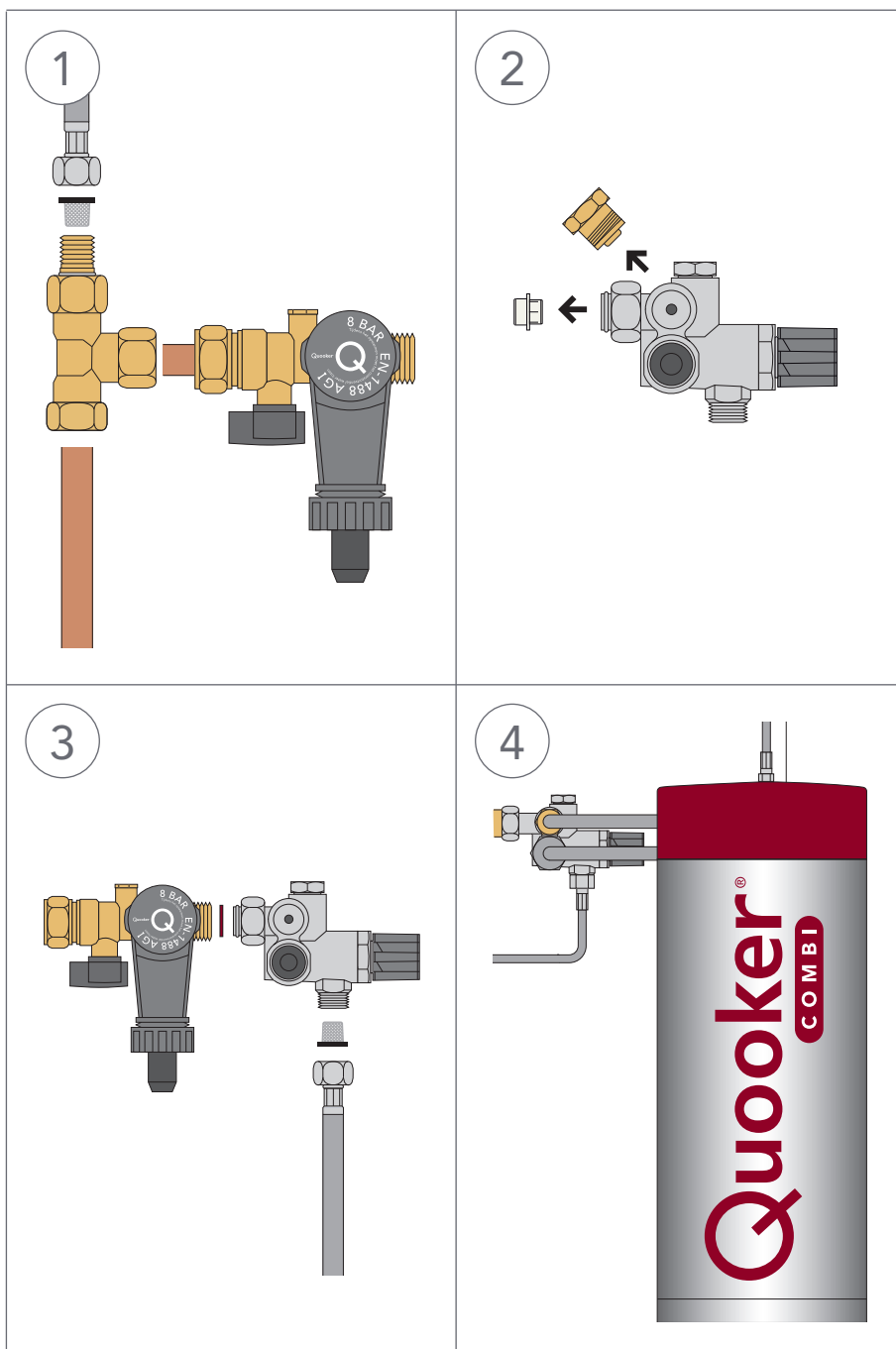


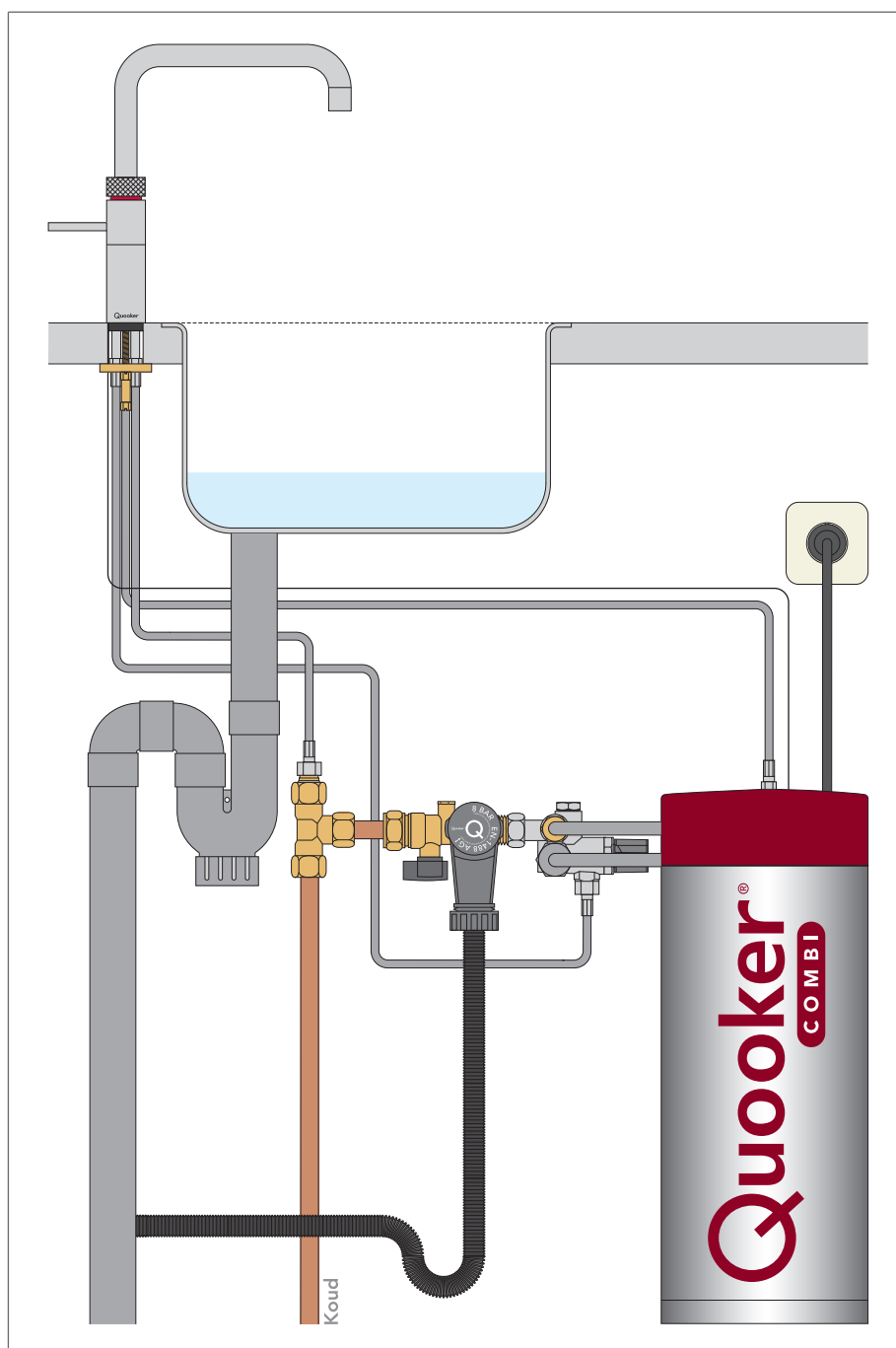
COMBI+ ombouwen naar COMBI

- 1 Monteer het T-stuk op de koudwaterleiding (Ø15 mm). Sluit de koudwaterslang van de Fusion kraan aan op het T-stuk met het slangzeefje. Monteer de inlaatcombinatie met een koperen buis (Ø15 mm) op het T-stuk.
 - 2 Verwijder de messing dop en de keerklep uit het mengventiel.
 - 3 Monteer het mengventiel met de meegeleverde fiberring op de inlaatcombinatie. Sluit de warmwaterslang van de Fusion kraan aan op het mengventiel met het slangzeefje.
- Vervolg de aansluiting bij hoofdstuk D van de installatieinstructie COMBI+.
- 4 Controleer of beide slangen uit het reservoir in de nieuwe situatie direct op het mengventiel bevestigd zijn.



LET OP!

De Quooker werkt onder waterleidingdruk en moet daarom altijd met de meegeleverde inlaatcombinatie op de waterleiding gemonteerd worden. De Nordic single tap of Fusion kraan moet volgens de ter plaatse geldende voorschriften worden aangesloten. Plaats de inlaatcombinatie op zodanige hoogte dat er een zo groot mogelijk hoogteverschil is naar de afvoer. Dit in verband met het weglopen van het expansiewater. (Zie de afbeelding bij stap D4 van de installatiehandleiding COMBI+).



KLAAR!

Zo ziet het eindresultaat eruit met een Fusion kraan.