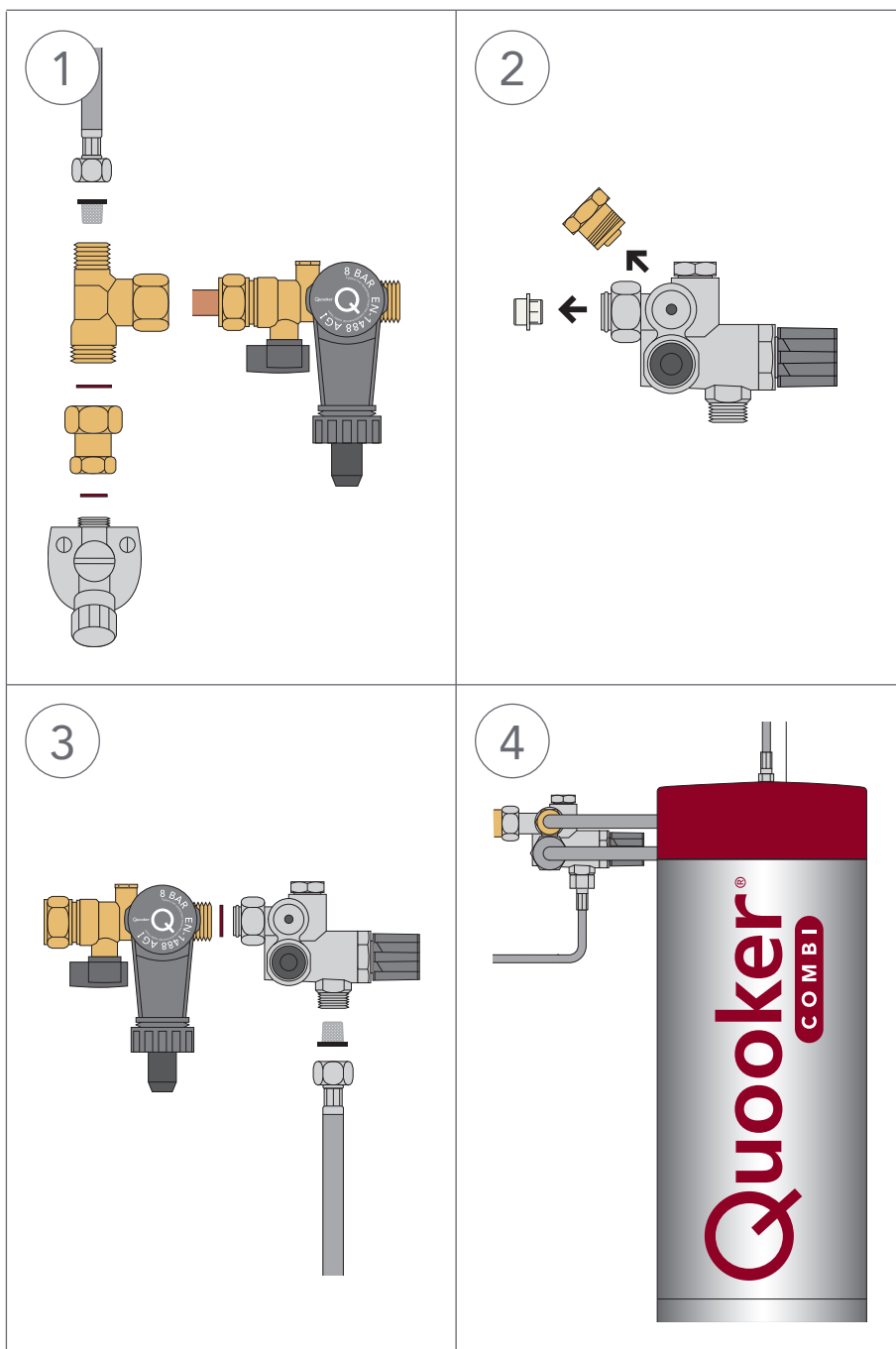


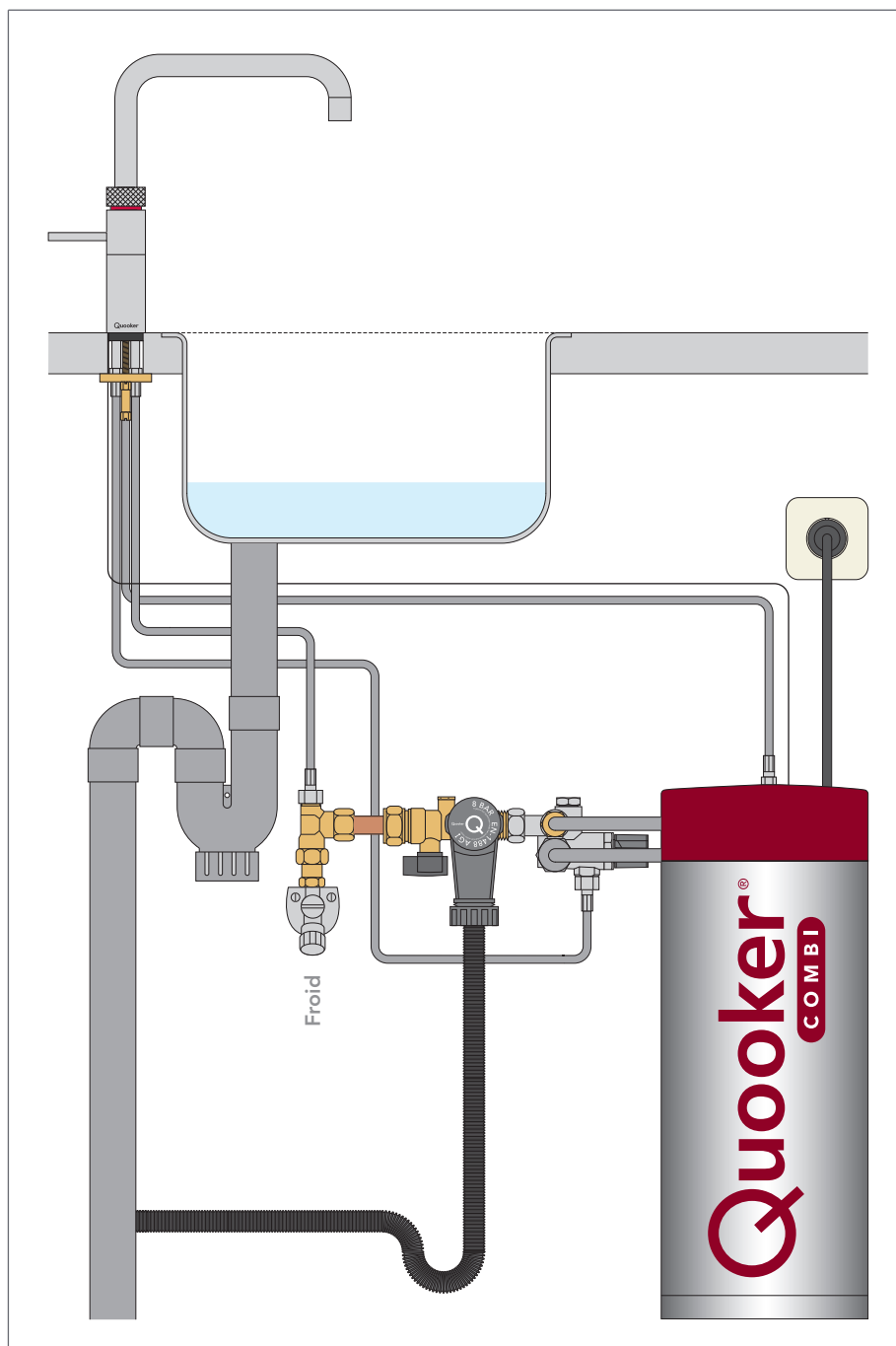
# Transformer le COMBI+ en COMBI (Fusion)

- 1 Montez le raccord en T sur le tuyau d'eau froide. Raccordez le tuyau d'eau froide du robinet Fusion au raccord en T avec le tamis de tuyau. Montez le groupe de sécurité sur le raccord en T avec un tuyau cuivré (Ø 15 mm).
  - 2 Enlevez le bouchon en laiton et la vanne d'arrêt de la valve mélangeuse.
  - 3 Montez la valve mélangeuse sur le groupe de sécurité avec la rondelle en fibre incluse. Raccordez le tuyau d'eau chaude du robinet Fusion à la valve mélangeuse avec le tamis de tuyau.
- Continuez le raccordement au chapitre D du manuel d'installation COMBI+.
- 4 Vérifiez que les deux tuyaux du réservoir soient directement raccordés à la valve mélangeuse dans la nouvelle situation.



## ATTENTION!

Le Quooker fonctionne sous pression du réseau. C'est pourquoi il doit impérativement être monté sur la conduite d'eau à l'aide du groupe de sécurité inclus. Le robinet Fusion se raccorde selon les prescriptions locales en vigueur. Installez le groupe de sécurité à une hauteur qui permet de créer une dénivellation maximale vers l'égout. Ceci pour évacuer l'eau d'expansion. (Voir image de l'étape D4 du manuel d'installation COMBI+).



## C'EST PRÊT!

Voici le résultat final avec un robinet Fusion.