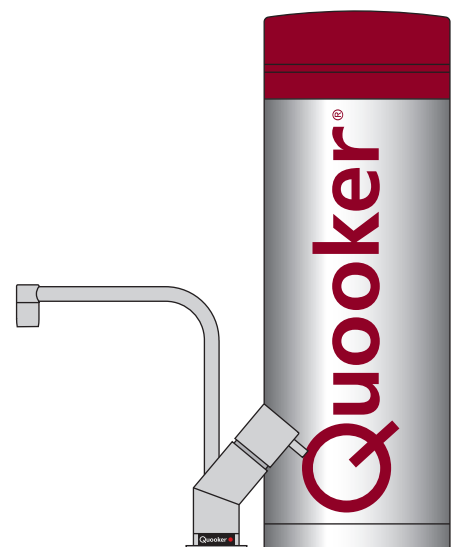
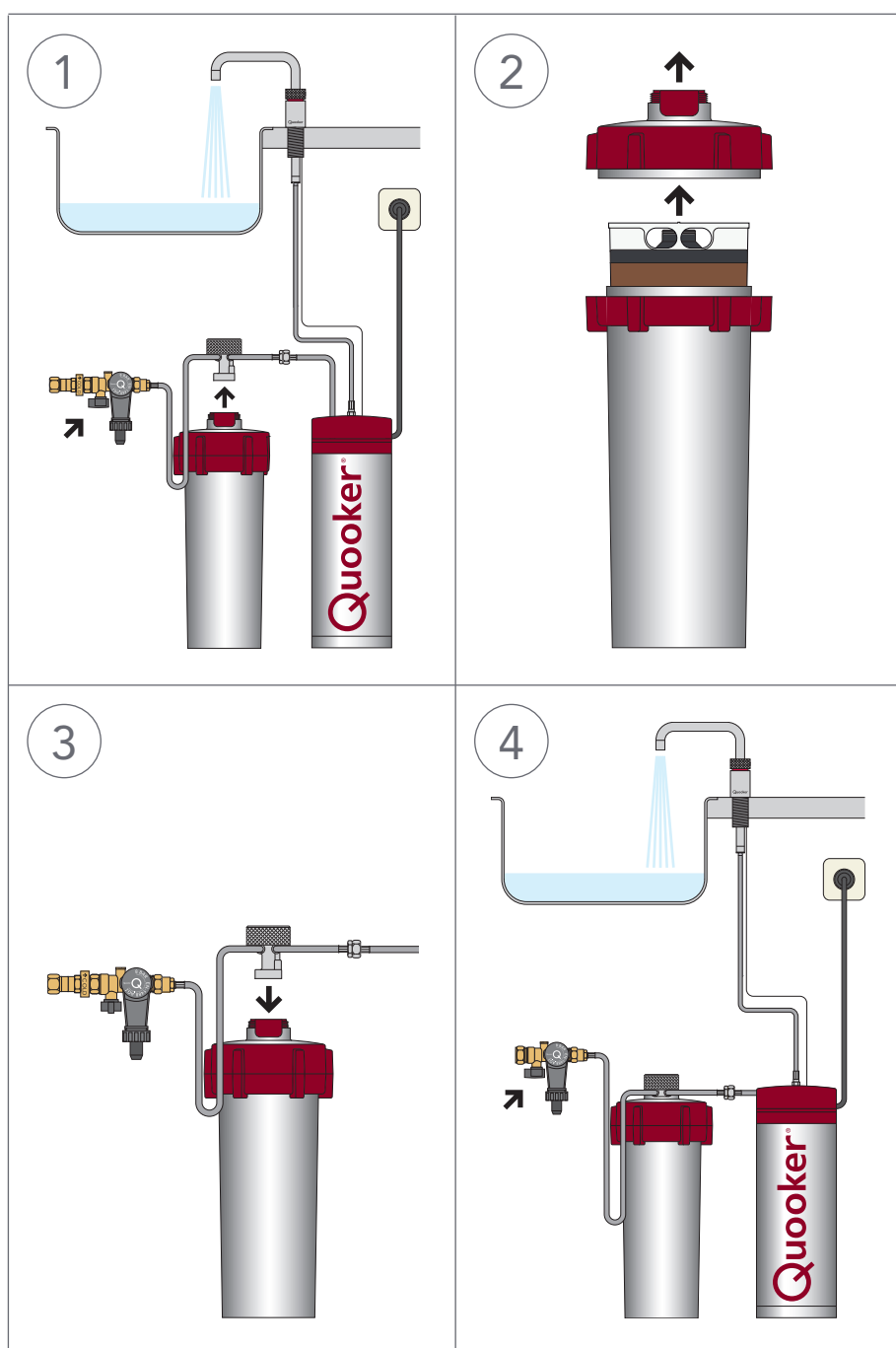


Remplacement de la cartouche Scale Control



Remplacement de la cartouche

- Il faut remplacer la cartouche avant qu'elle ne devienne saturée.
- Pour vérifier si la cartouche est saturée ou non, nous recommandons de mesurer la dureté totale de l'eau Quooker à l'aide du kit de test, vers la date prévue pour l'expiration de la durée de vie de la cartouche. Si la cartouche est saturée, la dureté de l'eau Quooker correspondra à la dureté de l'eau du robinet. Laissez l'eau Quooker refroidir avant de faire le test. Si vous avez encore des questions après avoir lu ce manuel, n'hésitez pas à contacter.



1 Débranchement

Fermez le robinet d'arrêt sur le gestionnaire d'arrivée d'eau. Ouvrez le robinet d'eau bouillante pour évacuer toute la pression du système, puis refermez le robinet. Pour débrancher la tête, dévissez le bouton cannelé qui se trouve sur le dessus du Scale Control, puis sortez le Scale Control du placard de la cuisine.

2 Remplacement

Dévissez le couvercle et remplacez la cartouche usagée par une cartouche neuve. Vissez le couvercle sur le boîtier jusqu'à ce qu'il s'enclenche.

3 Mise en place

Remettez le Scale Control en place dans le placard. Assurez-vous que les prises du couvercle et le boîtier sont alignés. Vissez fermement la tête dans le couvercle.

4 Rinçage

Ouvrez le robinet d'arrêt sur le gestionnaire d'arrivée d'eau. Ouvrez le robinet d'eau bouillante pour faire sortir tout l'air. Laissez l'eau couler jusqu'à ce qu'elle soit limpide. Allumez le réservoir.

Tableau de dureté

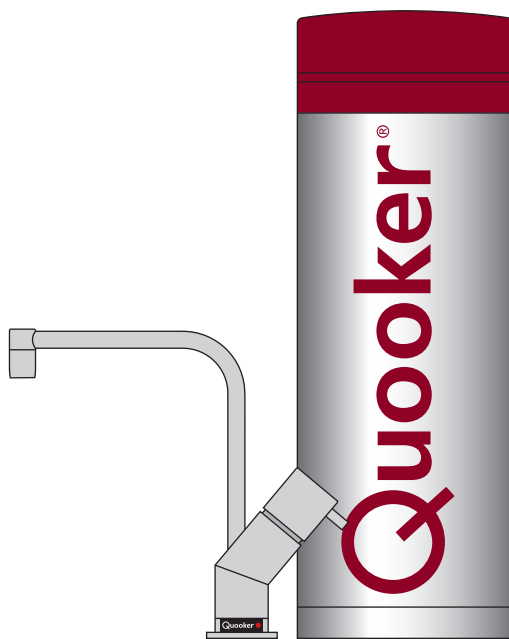
Le côté gauche du tableau indique la dureté de l'eau. Le côté droit du tableau indique la durée de vie attendue de la cartouche.

Dureté totale (°dH)	*Durée de vie de la cartouche (en mois)			
Eau du robinet	Type réservoir			
	PRO3-VAQ B PRO3-VAQ (E)	PRO7-VAQ	COMBI	COMBI+
10	36	14	12	14
11	33	13	11	13
12	30	12	10	12
13	28	11	9	11
14	26	10	9	10
15	24	10	8	10
16	23	9	8	9
17	21	8	7	8
18	20	8	7	8
19	19	8	6	8
20	18	7	6	7
21	17	7	6	7
22	16	7	5	7
23	16	6	5	6
24	15	6	5	6
25	14	6	5	6
26	14	6	5	6
27	13	5	4	5
28	13	5	4	5
29	12	5	4	5
30	12	5	4	5

Veuillez noter la date de remplacement dans le tableau. Gardez ce tableau à portée de la main, pour vous rappeler de commander une nouvelle cartouche en temps voulu.

	Durée de vie	Date d'installation	Date de remplacement
Cartouche 1			
Cartouche 2			

* La durée de vie de la cartouche dépend de la consommation moyenne d'eau Quooker par type de réservoir
 Quooker: PRO3-VAQ B, 3 litres par jour; PRO3-VAQ (E), 3 litres par jour; PRO7-VAQ (E), 7 litres par jour;
 COMBI (E), 8 litres par jour; COMBI+ (E), 7 litres par jour.



www.quooker.be