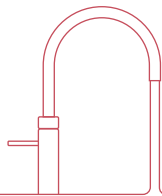


CUBE Reset

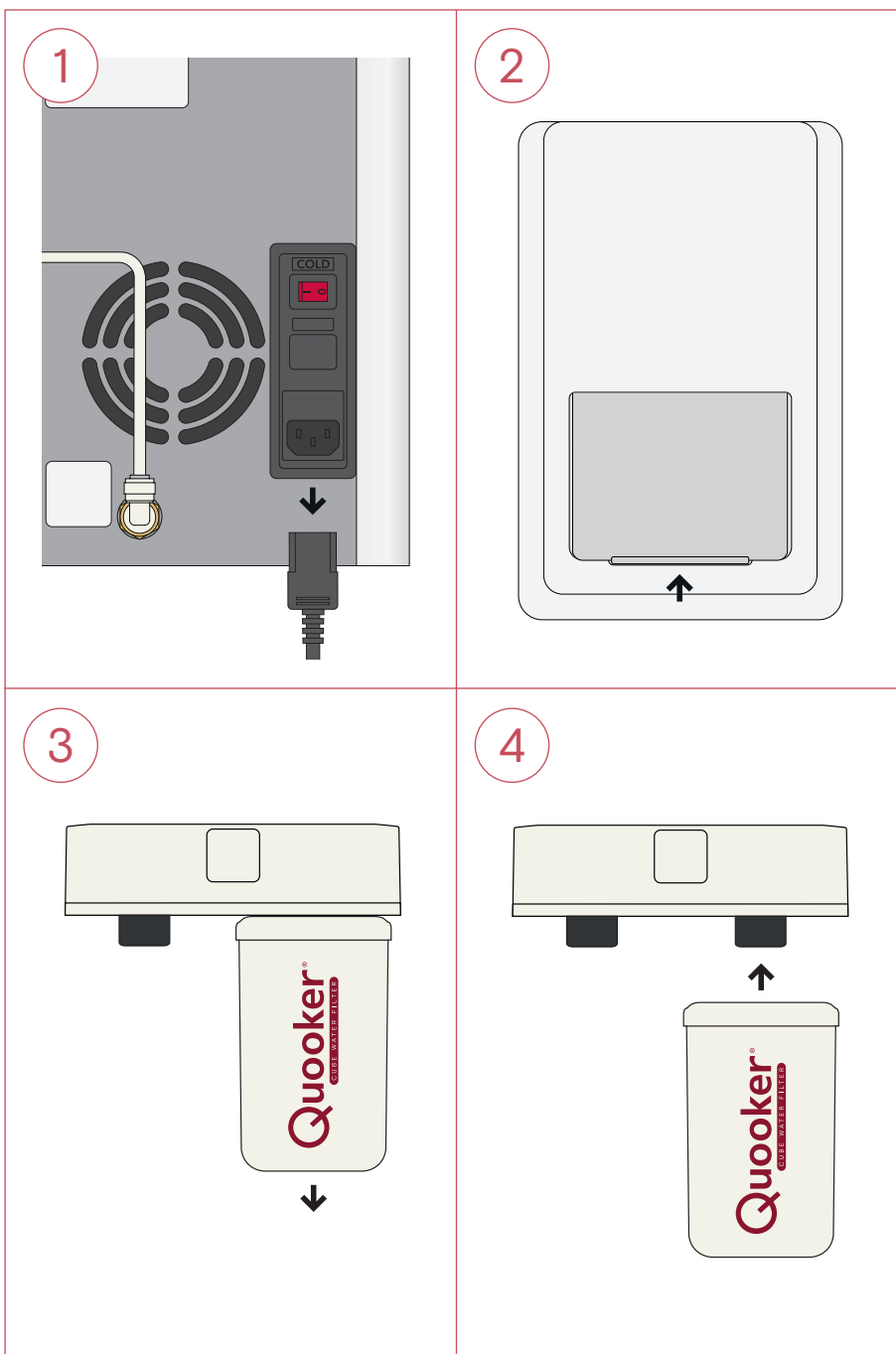
Im Falle einer Fehlfunktion des CUBEs



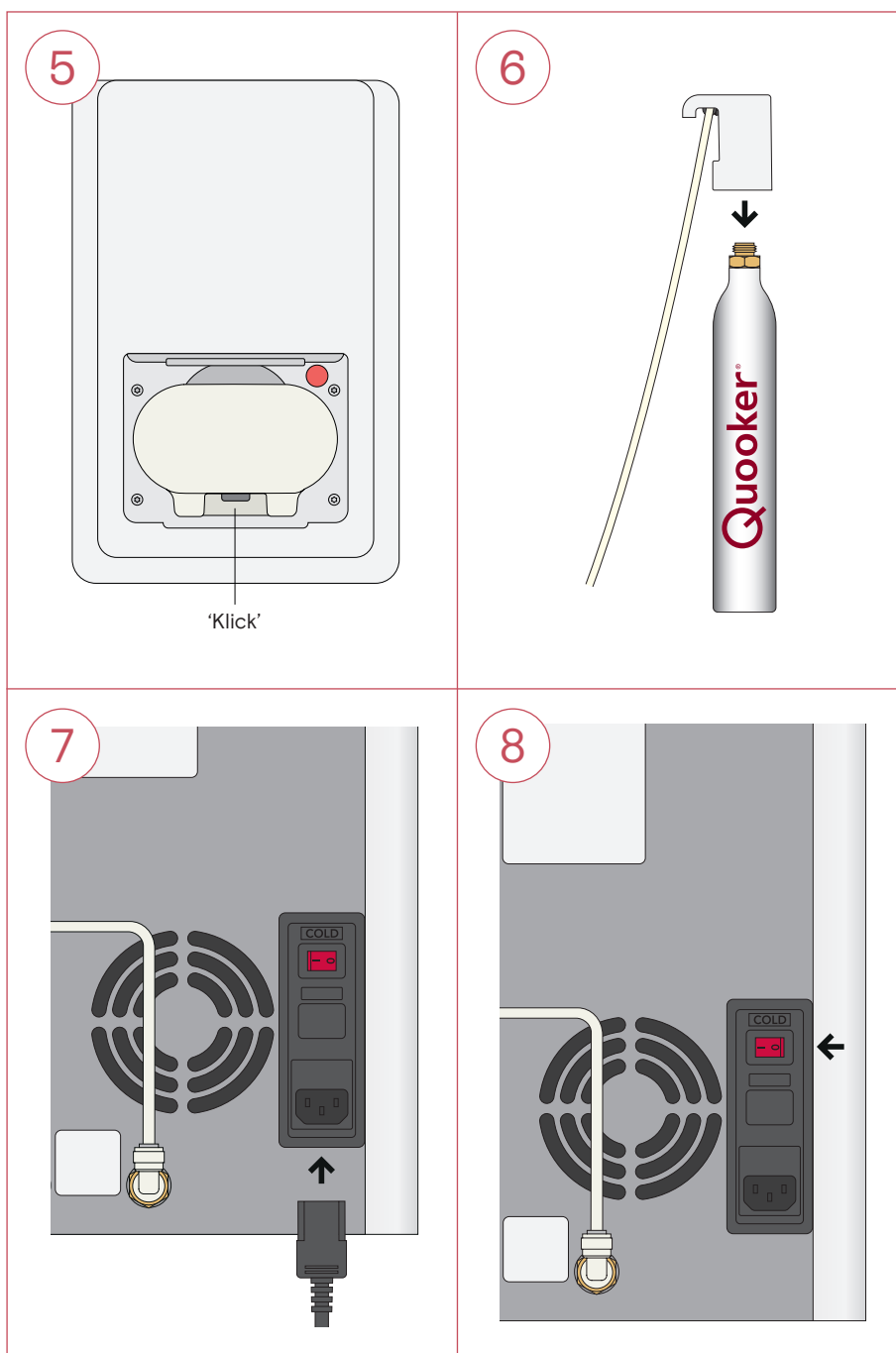
Quooker®

CUBE Reset

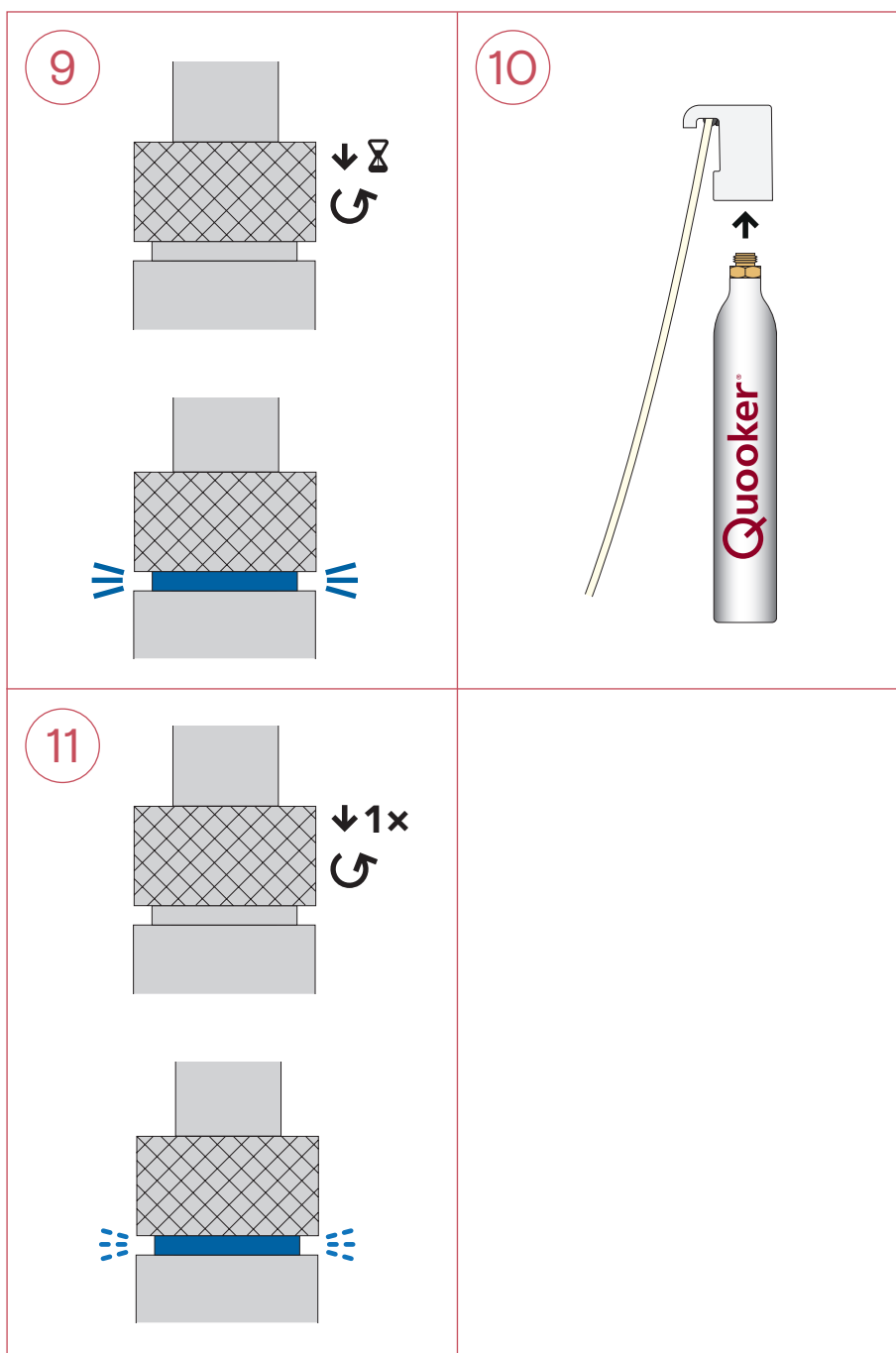
1. Entfernen Sie den Stromstecker auf der Rückseite des CUBEs.
2. Öffnen Sie das Schubfach oben auf dem CUBE.
 - Entnehmen Sie die Filterkassette aus dem CUBE. Diese entriegeln Sie mit dem schwarzen Knopf an der Einheit.
3. Halten Sie die Filtereinheit über der Spüle, während Sie den Filter leicht drehen und somit aus der Filterkassette lösen.
4. Setzen Sie den Filter nun wieder ein. Der Filter muss leicht gedrückt und im Uhrzeigersinn gedreht werden. Danach setzen Sie die Filterkassette wieder ein bis Sie einen deutlichen "Klick" hören.



5. Setzen Sie die Filtereinheit wieder in den CUBE ein. Es muss ein deutlich hörbares Klicken ertönen und der schwarze Knopf muss einrasten.
6. Drehen Sie nun die CO₂ Flasche aus dem Adapter.
7. Stecken Sie den Stromstecker des CUBEs wieder ein.
8. Prüfen Sie den roten Schalter auf der Rückseite des CUBEs. Dieser muss auf 1 stehen.
 - Warten Sie ca. eine Minute bis der CUBE wieder betriebsbereit ist.



9. Jetzt aktivieren Sie durch Drücken-Halten-Drehen das stille Wasser und lassen dies eine Minute lang laufen. Der CUBE schaltet die Funktion selbstständig nach einer Minute ab.
10. Drehen Sie die CO₂-Flasche wieder ein. Die CO₂-Flasche muss fest angezogen werden. Sie merken, dass die Flasche fest genug angezogen wurde, wenn Sie hören, dass CO₂ in den CUBE einströmt.
11. Aktivieren Sie das Sprudelwasser und lassen dieses für 10-20 Sekunden laufen.



Achtung

Kontaktieren Sie uns über das Serviceformular auf quoker.de/kontaktformular, falls das Problem fortbesteht.

Quooker®

Quooker Belgium B.V.
Zoerselbaan 125
2390 Westmalle
+32 3 646 54 00
info@quooker.be
www.quooker.be