

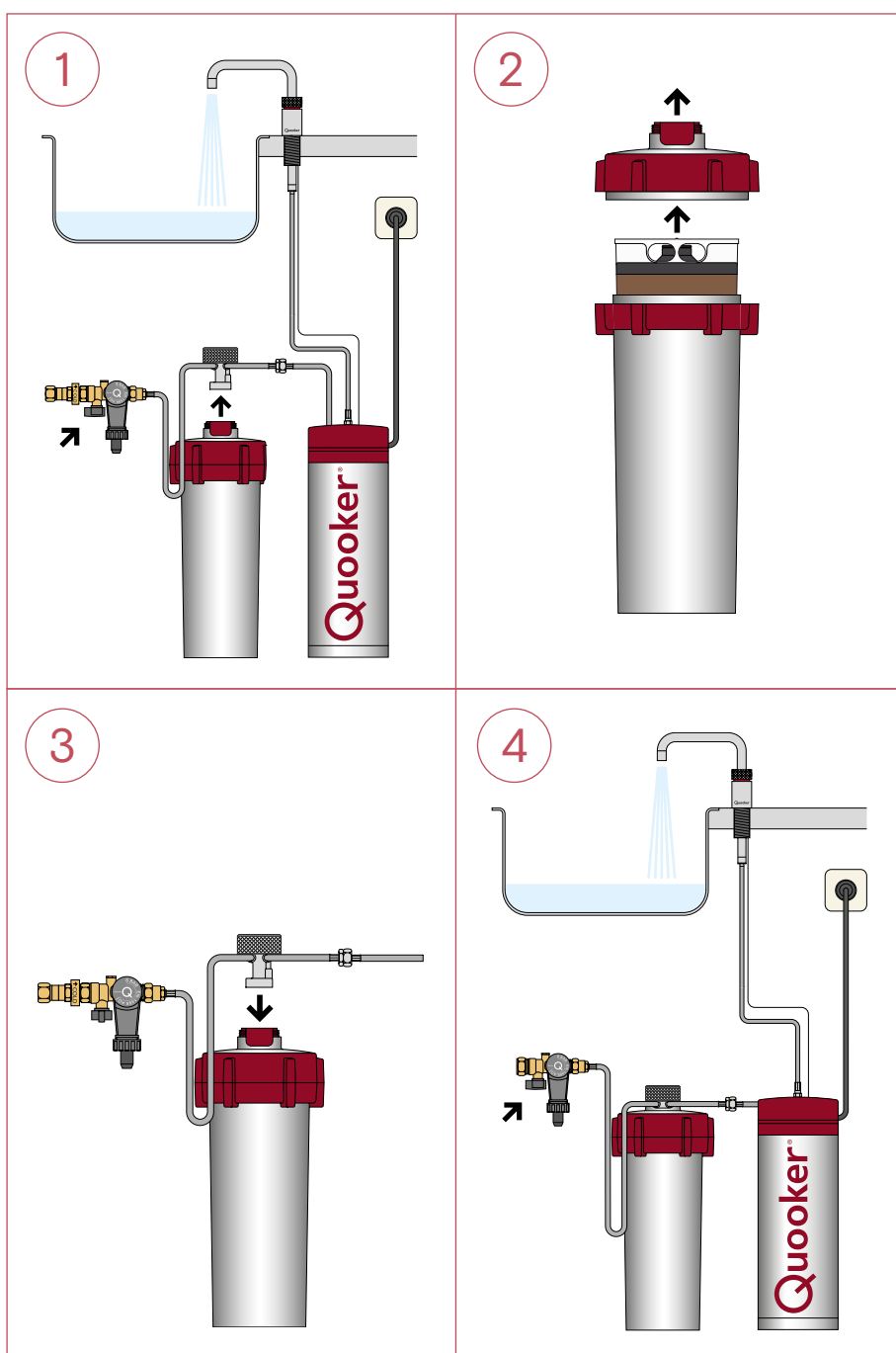
# Remplacement cartouche Scale Control



Quooker®

## Remplacement cartouche

- La cartouche se remplace avant la saturation complète.
- Pour déterminer le degré de saturation de la cartouche, il est conseillé de tester la dureté totale de l'eau Quooker autour de la date de remplacement. La cartouche est saturée quand la dureté totale de l'eau égale la dureté totale de l'eau de conduite. Faire refroidir l'eau Quooker avant le test.
- Si vous avez des questions complémentaires après la lecture du manuel, n'hésitez pas à contacter notre département service via le formulaire de contact du service sur [quooker.be/frbe/formulaire-de-contact-service](http://quooker.be/frbe/formulaire-de-contact-service) ou au numéro +32 (0)3 646 54 00.



### 1. Débrancher

Fermer le groupe de sécurité ou les robinets d'arrêt équerre. Ouvrir le robinet d'eau bouillante pour lâcher la pression du système et refermer ensuite. Dévisser le raccord et sortir le réservoir du placard.

### 2. Remplacer

Dévisser le couvercle et remplacer la cartouche saturée par une nouvelle.

### 3. Installer

Tourner le couvercle sur le réservoir jusqu'à ce qu'il se fixe et placer le réservoir dans le placard. Attention : assurer que les rainures du couvercles et du réservoir soient alignées. Tourner ensuite le raccord entièrement dans le couvercle.

### 4. Rincer

Ouvrir le groupe de sécurité et les robinets d'arrêt équerre. Désaérer le système en ouvrant le robinet d'eau bouillante. Rincer le système jusqu'à ce que l'eau soit claire. Allumer le réservoir. Quand l'eau est réchauffée, le Quooker est prêt à l'usage.

## Tableau de dureté

- Le côté gauche du tableau indique la dureté de l'eau. Le tableau indique la durée de vie attendue de la cartouche. Remplacer la cartouche avant la saturation complète.
- Complétez dans le tableau ci-dessous la date de remplacement de la cartouche. Conservez le tableau à un endroit pratique. Assurez-vous de commander une nouvelle cartouche à temps.

Dureté de l'eau (°dH)	* Durée de vie cartouche (en mois)			
Eau de conduite	Type de réservoir			
	PRO3	PRO7	COMBI	COMBI+
10	36	14	12	14
11	33	13	11	13
12	30	12	10	12
13	27	11	9	11
14	26	10	9	10
15	24	10	8	10
16	23	9	8	9
17	21	8	7	8
18	20	8	7	8
19	19	8	6	8
20	18	7	6	7

\* Pour la détermination de la durée de vie de la cartouche, la consommation moyenne d'eau Quooker par type de réservoir Quooker a été prise en compte : PRO3, 3 litres par jour ; PRO7, 7 litres par jour ; COMBI, 8 litres par jour ; COMBI+, 7 litres par jour.

	Cartouche 1	Cartouche 2
Durée de vie		
Date d'installation		
Date de remplacement		

Quooker®

Quooker Belgium B.V.  
Zoerselbaan 125  
2390 Westmalle  
+32 3 646 54 00  
info@quooker.be  
www.quooker.be