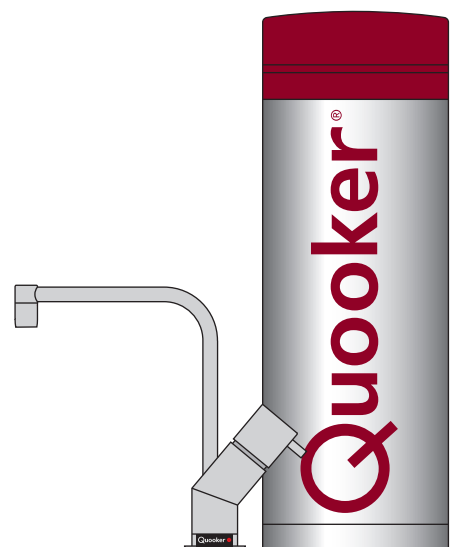


# Manuel d'installation des robinets mitigeurs Nordic

Lisez ce manuel avant l'installation



# Introduction

## Installation, entretien et garantie

Avec les jeux de robinets Nordic, l'évier devient vraiment beau: un robinet d'eau bouillante et un mitigeur réalisés dans le même design. Les robinets Nordic existent en deux variantes. Les robinets Nordic Round ont un bec col de cygne, les robinets Nordic Square un bec droit. Les deux modèles sont disponibles avec une finition chrome ou acier. Dans ce manuel d'installation, vous trouverez les spécifications techniques, instructions de branchement et autres informations sur le mitigeur. Pour le branchement du réservoir et du robinet d'eau bouillante Nordic, utilisez le manuel d'installation du réservoir.

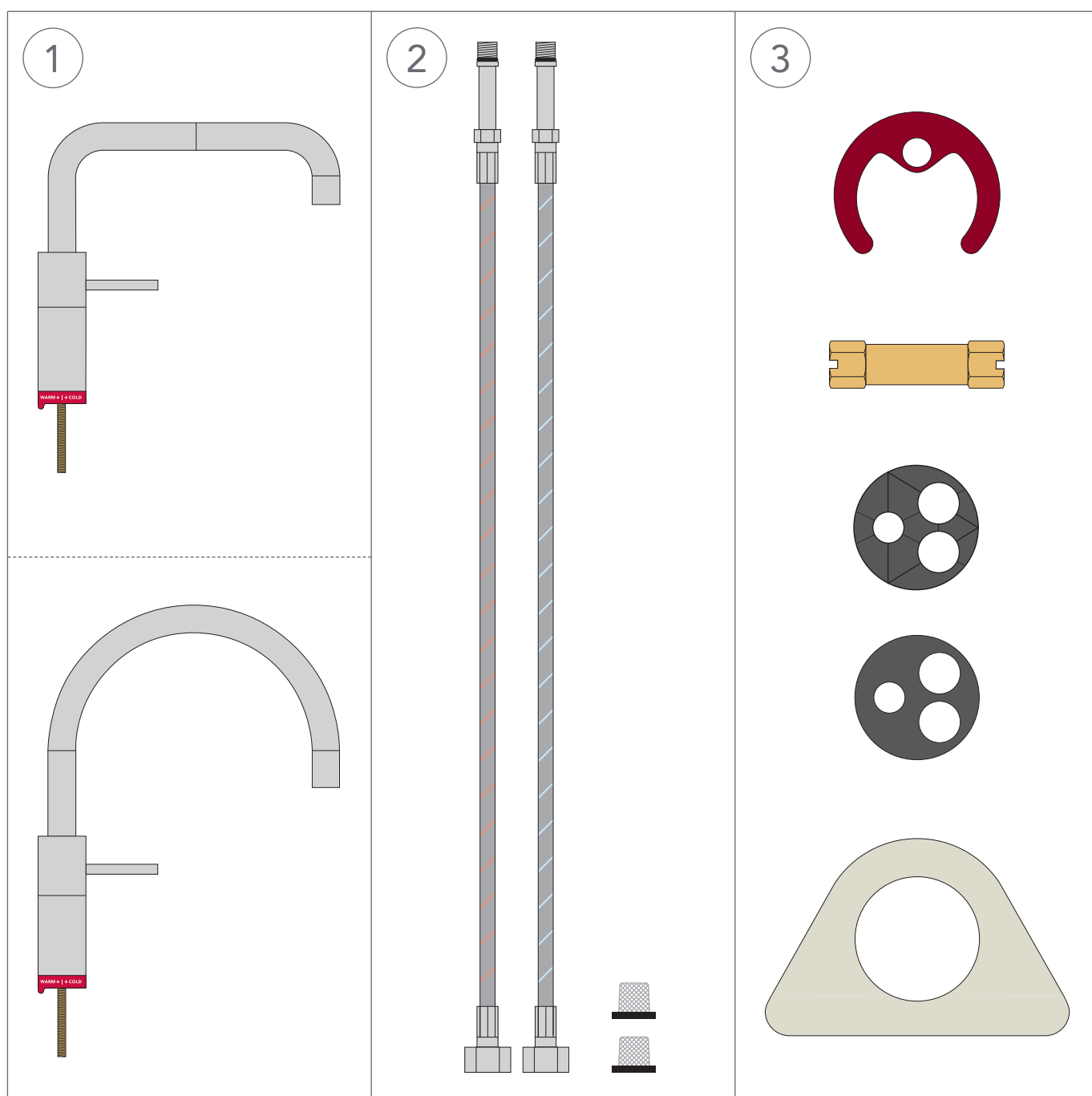
Le mitigeur Nordic ne nécessite aucun entretien. La période de garantie sur le robinet mitigeur s'étend sur deux ans, conformément à nos conditions générales de vente.

## Spécifications techniques

Robinet mitigeur	Nordic Round et Square
Taille du trou	35 mm
Température recommandée	60°C
Rosace disponible	oui

# Contenu du kit

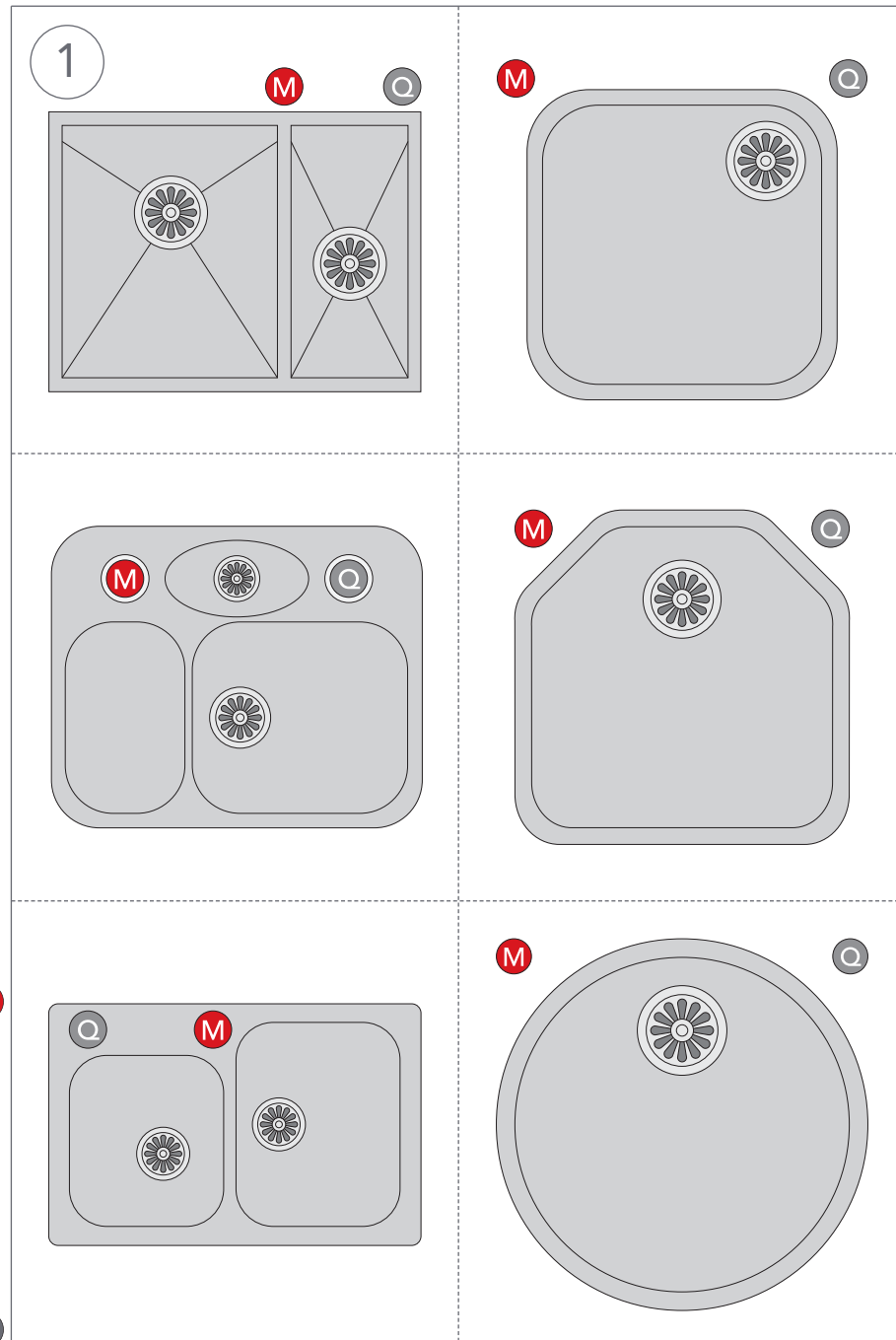
1. Robinet mitigeur Nordic Square ou robinet mitigeur Nordic Round
2. Tuyaux d'alimentation et deux filtres de tuyau
3. Sachet avec (de haut en bas) élément de serrage en fer à cheval, écrou, pièce intermédiaire, garniture en caoutchouc et triangle en plastique pour une fixation sur un plan de travail d'une épaisseur inférieure à 10 mm



# A

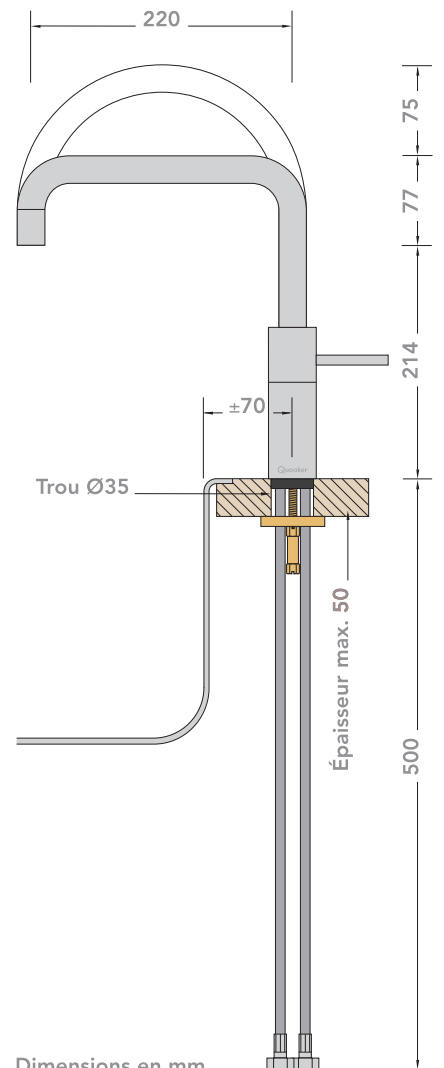
## Percer le trou

- Sur les illustrations ci-dessous, vous pouvez voir quel est le meilleur endroit pour placer le mitigeur.
- La portée du jet est de 22,5 cm à partir du centre du trou du robinet. Ceci détermine l'endroit où l'eau du jet arrive dans le bac de l'évier.



### 1 Percer le trou

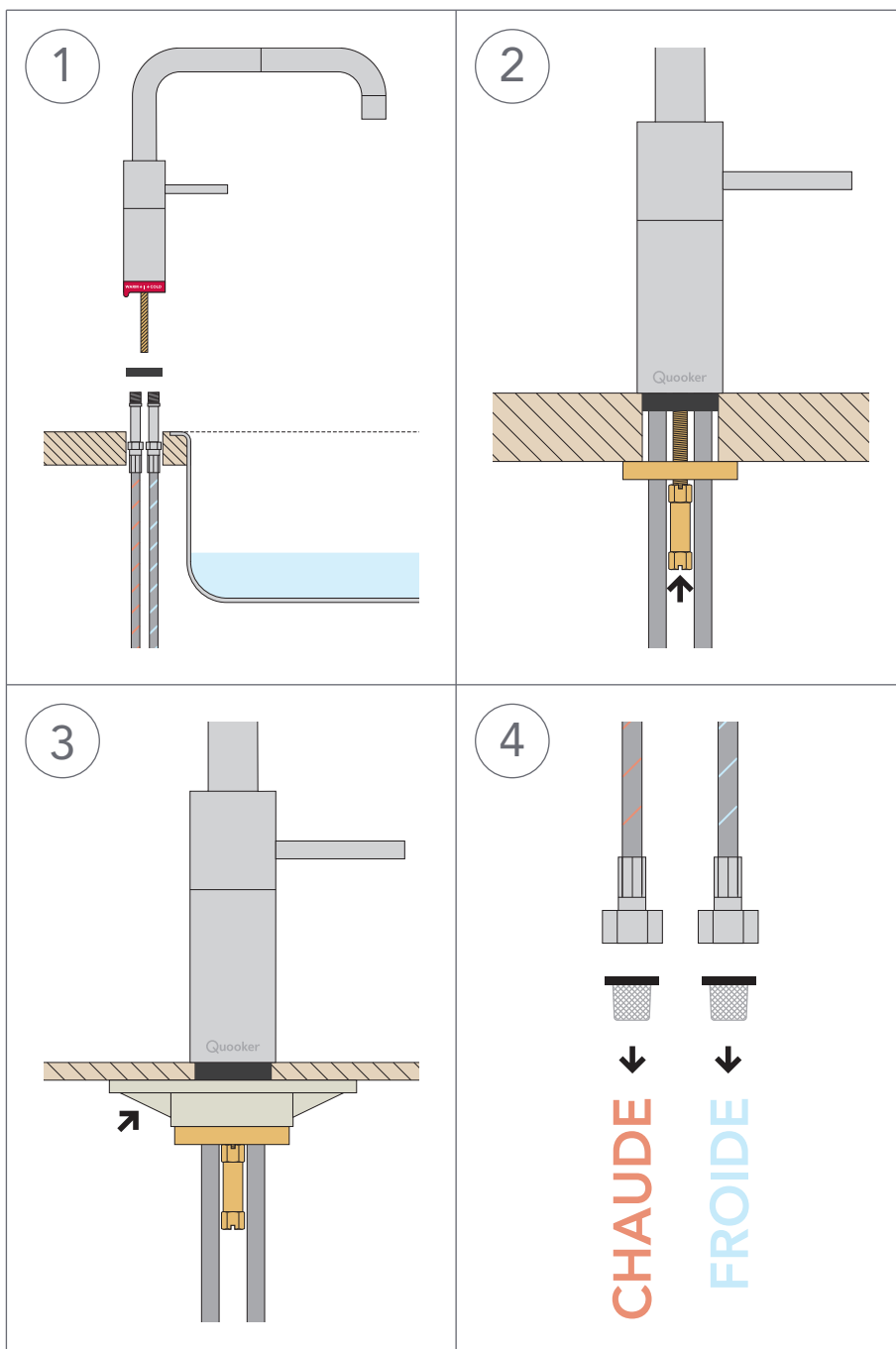
Choisissez un endroit approprié pour le mitigeur (voir exemples). À l'aide du foret adéquat, percez un trou de 35 mm dans le plan de travail.



# B

## Installer le robinet

- Pour un trou existant de 32 mm dans votre plan de travail, utilisez la garniture en caoutchouc à la place du disque noir.



### 1 Installer

Passez les tuyaux dans la pièce intermédiaire en caoutchouc et vissez les tuyaux dans le pied de robinet comme indiqué sur l'autocollant 'warm | cold' sur le robinet. Passez les tuyaux dans le trou du plan de travail. Retirez l'autocollant.

### 2 Fixer le robinet

Placez l'élément en fer à cheval autour des tuyaux. Serrez l'écrou sur la tige filetée. Tournez le robinet de sorte que le logo Quooker se trouve face à l'utilisateur. En position eau froide, la manette de commande est parallèle au bord du plan de travail. À présent, serrez fermement l'écrou, à l'aide d'une clé à pipe, à douille ou plate.

### 3 Pour un plan de travail fin

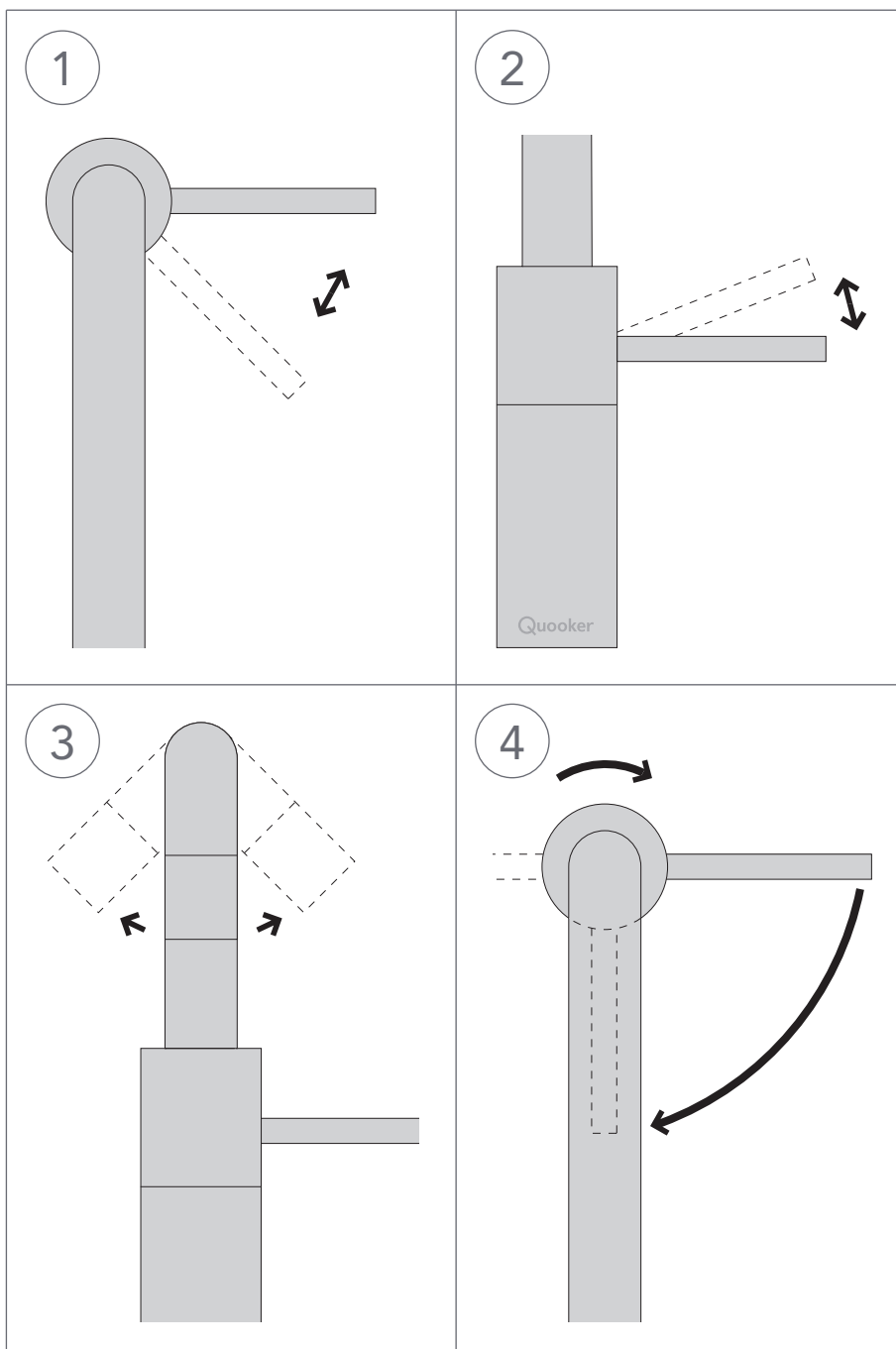
Pour un plan de travail fin, utilisez le triangle en plastique compris dans le sachet.

### 4 Raccorder

Placez les filtres de tuyauterie dans les extrémités des conduites d'eau froide et d'eau chaude. Raccordez-y ensuite les tuyaux d'eau froide et d'eau chaude.

# C Utilisation

- ATTENTION! Ne tournez jamais le bec du robinet totalement vers l'arrière. Le bec risque de se détacher.



## 1 Chaud et froid

Ouvrez le robinet en soulevant la manette de commande. Plus vous levez la manette plus le débit d'eau est important.

## 2 Plus ou moins d'eau

Ouvrez le robinet en soulevant la manette de commande. Plus vous levez la manette plus le débit d'eau est important.

## 3 Bec pivotant

Le Nordic Square possède un bec qui peut pivoter pour nettoyer votre évier.

## 4 Robinet pour gauchers

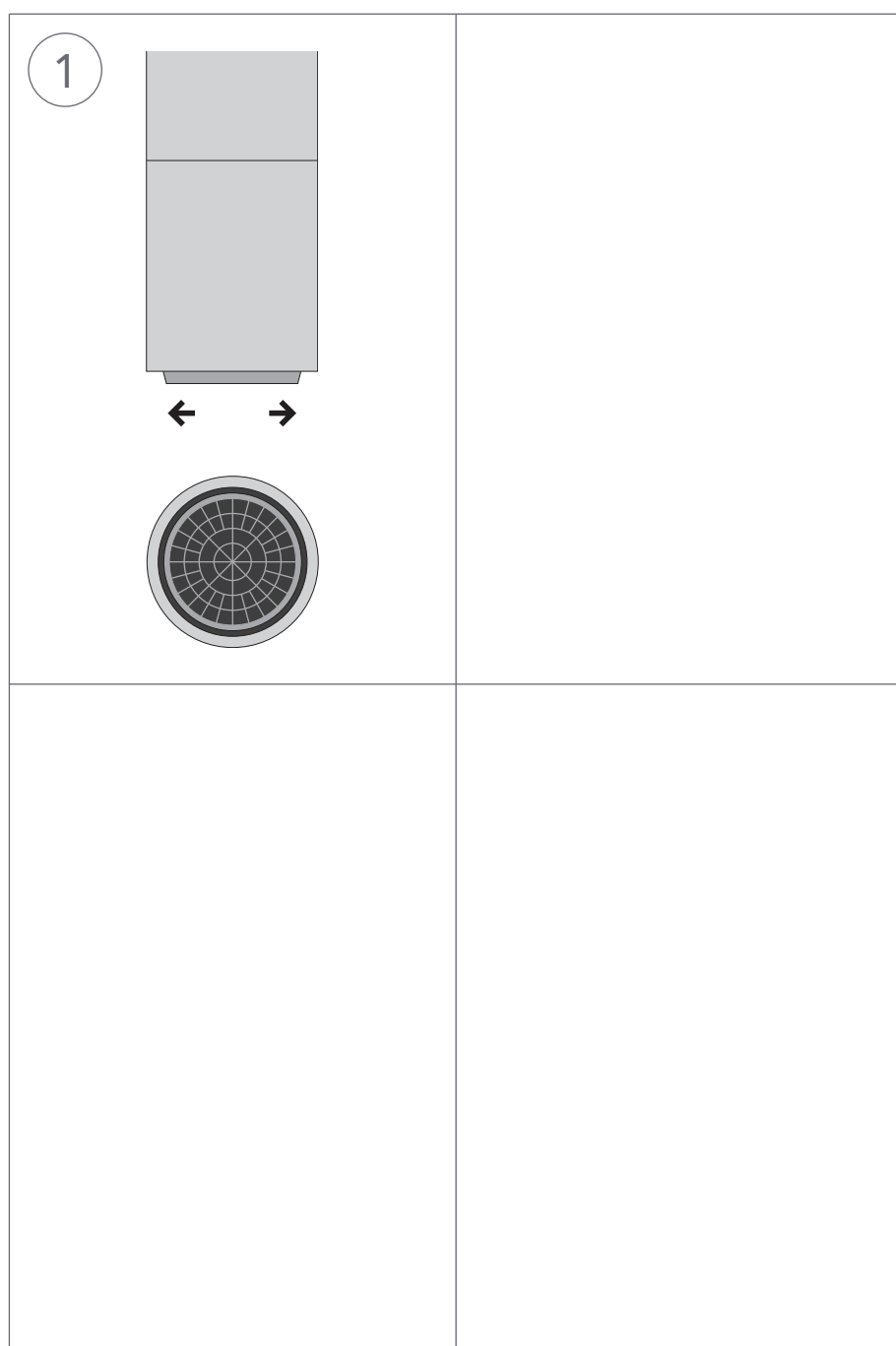
Le robinet peut aussi être éventuellement modifié, afin de l'adapter pour une utilisation par des gauchers.

Desserrez l'écrou de serrage sous le plan de travail et tournez de 90° le dessous du robinet (vu du dessus) dans le sens des aiguilles d'une montre. Resserrez l'écrou et vous obtenez un robinet adapté pour les gauchers.

# D

## Entretien

- En cas d'eau riche en calcaire, le filtre du robinet devra être détartré régulièrement. Le filtre du robinet est muni d'un joint en caoutchouc sur lequel le tartre peut être facilement éliminé en frottant. Le mitigeur peut être nettoyé à l'aide d'un chiffon ne rayant pas et un savon doux exempt d'acide.



### 1 Détartrage du filtre de robinet

En cas de jet d'eau irrégulier, le tartre peut être éliminé en frottant le filtre.



[www.quooker.be](http://www.quooker.be)