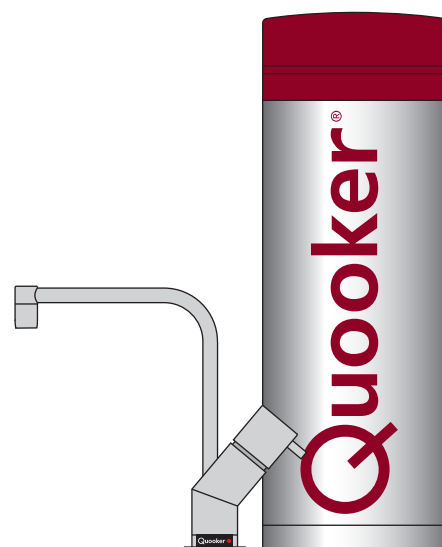


# Manuel d'installation COMBI+

Lire attentivement ce manuel avant l'installation



# Introduction

## Le fonctionnement du Quooker COMBI+

Le Quooker COMBI est un dispositif de production d'eau chaude et d'eau bouillante composé d'un groupe de sécurité, d'un réservoir, d'une valve mélangeuse et d'un robinet à eau bouillante. Le réservoir isolé sous vide est connecté à l'arrivée d'eau froide. L'eau contenue dans le réservoir est maintenue à une température de 110°C. Au moment où l'on utilise de l'eau bouillante, le réservoir est automatiquement approvisionné en eau froide, qui sera alors électriquement mis à ébullition.

Si le contenu entier du réservoir d'eau bouillante (7 litres) est utilisé en une seule fois, la mise à température de l'eau contenue dans le réservoir dure environs 20 minutes. L'eau qui sort du robinet à eau bouillante est d'abord filtrée par le système de filtre à eau HiTAC®. Afin de prolonger la durée de vie du filtre, l'eau chaude utilisée (non bouillante) n'est pas filtrée.

Afin de produire de l'eau chaude le COMBI+ fonctionne de la façon suivante. Vous ouvrez votre robinet mitigeur. L'eau ayant stagné dans le tuyau d'arrivée d'eau chaude et donc refroidie, est en premier lieu mélangée avec de l'eau bouillante produite par le Quooker. Au fur et à mesure que votre système produit de l'eau de plus en plus chaude, la quantité d'eau bouillante ajoutée s'amointrit. Au moment où l'eau a atteint la température désirée, l'eau bouillante du Quooker n'est alors plus utilisée que pour le robinet à eau bouillante et non plus pour l'approvisionnement en eau chaude de votre robinet mitigeur. Vous pouvez ainsi utiliser toute la quantité d'eau chaude désirée pouvant être produite par votre système de chauffage.

En dépit de tous les équipements de sécurité dont est pourvu le produit, l'utilisateur du système Quooker doit tenir compte des risques inhérents à l'utilisation de l'eau bouillante en général. Une mauvaise utilisation est susceptible de causer des blessures. Veuillez dès lors toujours lire attentivement le manuel avant d'utiliser le système.

## Installation, entretien et garantie

Le Quooker peut être installé partout où un approvisionnement en eau et en électricité est disponible. N'oubliez pas lors de l'installation que le réservoir doit rester accessible pour l'entretien. Le Quooker, exempt par ailleurs d'entretien, est livré avec un kit d'installation aisé, permettant un montage sans difficulté. La cartouche du filtre HiTAC® doit être remplacée environ une fois tous les 5 ans. C'est alors un moment opportun pour rincer le dépôt de calcaire éventuellement formé dans le réservoir. Dans les régions où l'eau est très calcaire, cet entretien peut être effectué plus tôt. Le fabricant offre une garantie de deux ans sur le système complet.

## Utilisateurs

Le robinet Quooker peut être utilisé par des enfants de plus de huit ans et par des personnes aux capacités physiques, sensorielles ou mentales limitées, à condition qu'ils soient accompagnés ou qu'ils aient reçu des instructions sur l'utilisation en toute sécurité du dispositif. Veuillez informer les individus qui ne connaissent pas encore le système Quooker sur l'utilisation en toute sécurité et les dangers potentiels associés à l'utilisation du robinet d'eau bouillante.

Attention! Une mauvaise utilisation est susceptible de causer des blessures. Évitez que les enfants ne se servent du robinet comme d'un jouet et ne laissez pas des enfants nettoyer ou entretenir le produit sans surveillance. Maintenez la fiche hors de portée des jeunes enfants.

Le système Quooker convient à un usage domestique et dans des situations comparables comme les cuisines du personnel dans des magasins, des bureaux, des fermes et autres bâtiments commerciaux. Il peut être utilisé par les hôtes d'hôtels, de motels, de bed & breakfasts et d'autres logements résidentiels. Veuillez toujours respecter la procédure prescrite dans le manuel pour l'installation. Évitez de renverser de l'eau sur la fiche et l'unité logicielle (là où est situé l'interrupteur Q). En cas de panne, la fiche d'alimentation peut uniquement être remplacée par un monteur qualifié. Il est possible que de l'eau goutte de la soupape de sécurité. C'est normal. Laissez toujours ouverte la conduite d'évacuation de la soupape. La soupape de sécurité doit être régulièrement actionnée pour éviter les dommages dus au calcaire et contrôler que la soupape n'est pas bouchée. Avant de détacher le réservoir, laissez-le suffisamment refroidir. Pour ce faire, le plus rapide est de désactiver Quooker, mais de laisser la fiche dans la prise de courant. Actionnez ensuite le robinet d'eau bouillante et refermez-le dès que l'eau qui en sort est froide. Vous trouverez une explication plus détaillée du détachement du réservoir au chapitre F.

Vous pouvez également retrouver nos manuels d'utilisation et d'installation sur notre site internet : [www.quooker.be](http://www.quooker.be)

## Déclaration de conformité

Nous, soussignés, Quooker B.V., Staalstraat 13, 2984 AJ Ridderkerk (Pays-Bas) déclarons que la produit Quooker COMBI et COMBI+ est conforme aux dispositions de la ou des Directives suivantes :

- 2006/95/EC Low Voltage Directive
- 2004/108/EC Electromagnetic Compatibility Directive
- 2014/68/EU Pressure Equipment Directive

et des normes suivantes :

EN60335-1:2012 + A11:2014

EN60335-2-15:2002 + A1:2005 + A2:2008 + A11:2012

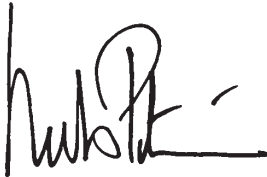
EN62233:2008

EN55014-1:2006 + A1:2009 + A2:2011

EN55014-2:1997 + A1:2001 + A2:2008

EN61000-3-2:2014; EN61000-3-3:2013; EN61000-4-2:2009; EN61000-4-3:2006 + A1:2008 + A2:2010; EN61000-4-4:2012; EN61000-4-5:2014; EN61000-4-6:2014; EN61000-4-11:2004

Pays-Bas, Ridderkerk, 12-02-2016



Niels Peteri, Directeur

## Spécifications techniques

Type de réservoir	COMBI+
Tension	230 V
Puissance*	2200 W
Capacité	7 litres
Temps de réchauffement*	20 minutes
Consommation d'énergie	
en mode de veille*	10 W
Hauteur du réservoir	47 cm
Diamètre du réservoir	20 cm
Trou de robinet	32 mm
Pression d'eau minimale	200 kPa (2 bar)
Pression d'eau maximale	600 kPa (6 bar)
Pression de travail max.	800 kPa (8 bar)
Quantité à 40°C	illimitée
Quantité à 60°C	illimitée
Système de réglage de température	thermostatique
Bride de suspension disponible	oui
Dispositions de sécurité	- température maximale - valve de surpression 800 kPa (8 bar)
Filtre à eau HiTAC®	High Temperature Activated Carbon

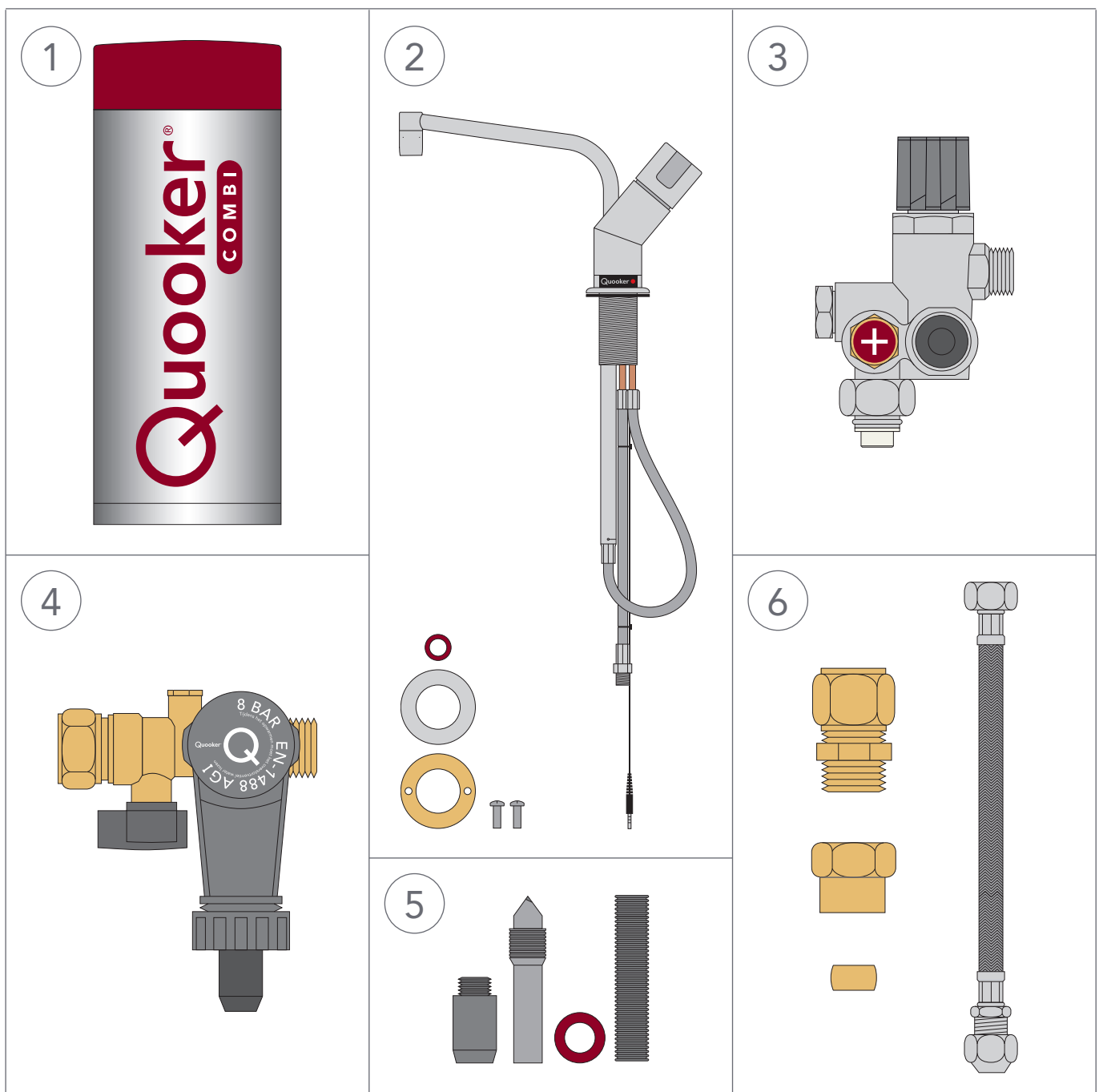
\*Les données mentionnées sont des valeurs moyennes.

## Etiquette énergie

Profil de charge déclaré	XXS
Classe d'efficacité énergétique	
pour le chauffage d'eau	A
Efficacité énergétique pour le	
chauffage d'eau	36%
Consommation annuelle	511 kWh/A
Réglage de la température de l'eau	
chaude du chauffe-eau	40°C - 60°C
Niveau de puissance acoustique	- dB

# Contenu du kit

1. Réservoir du COMBI+
  2. Robinet du Quooker, rondelle(s), bague en acier, bague en laiton à vis et deux vis
  3. Valve mélangeuse
  4. Groupe de sécurité Quooker
  5. Foret taraudeur Quooker, rondelles, raccord et tuyau d'écoulement en pvc
  6. Raccord y compris raccord de réduction 15-12 mm, manchon de réduction, bague de serrage 15 mm et tuyau à eau chaude Quooker (3/8" raccord union 10 mm)
- Manuel d'installation et 'Conseils d'utilisation'

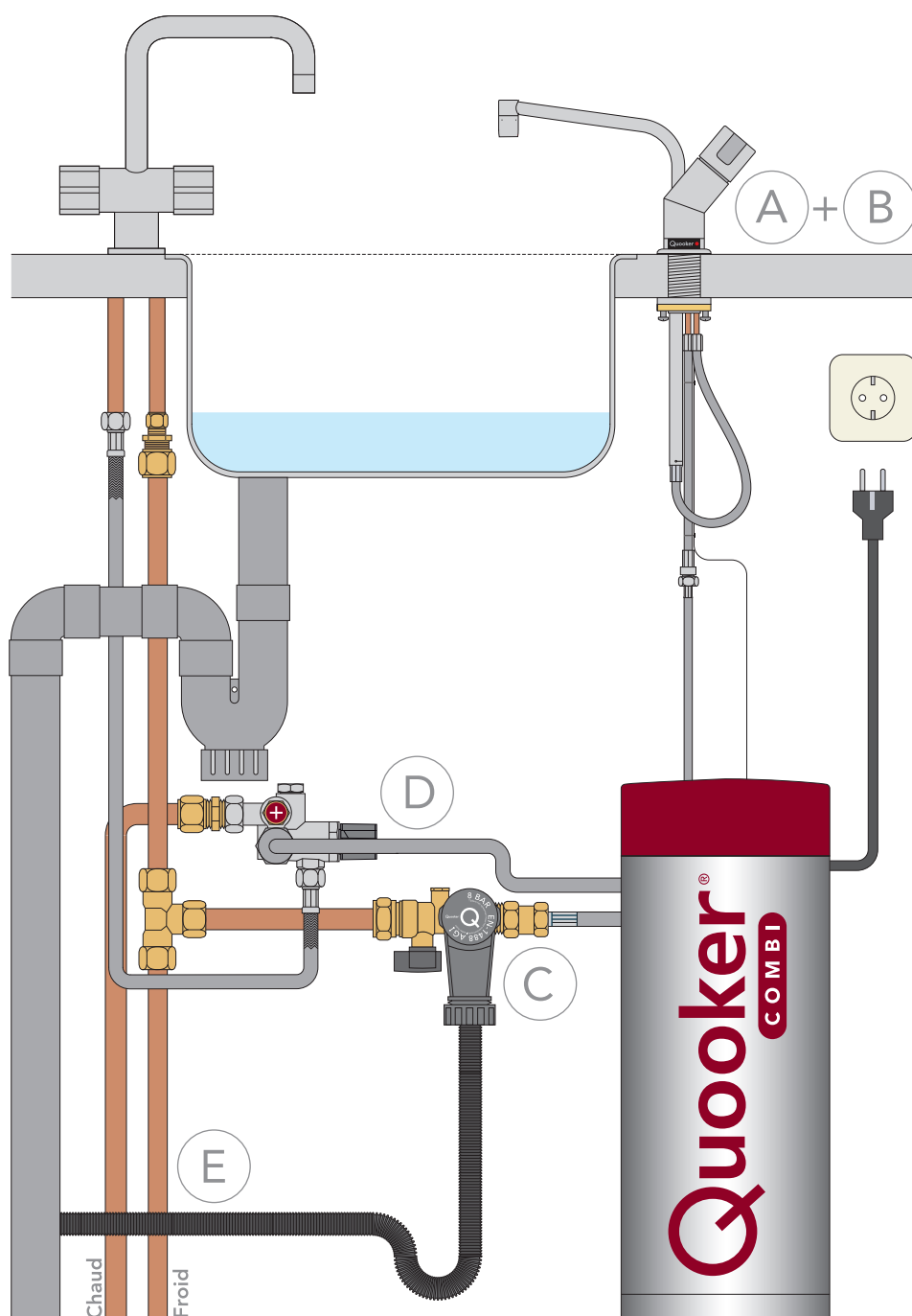


# Vue d'ensemble de l'installation du COMBI+

Il est recommandé de procéder à l'installation du Quooker de la façon suivante :

- A. Percer le trou
- B. Installer le robinet
- C. Installer le groupe de sécurité
- D. Installer la valve mélangeuse
- E. Raccorder au tuyau d'évacuation

N.B. Veillez à ce que le réservoir, le groupe de sécurité, la valve mélangeuse et l'arrivée d'électricité restent accessibles



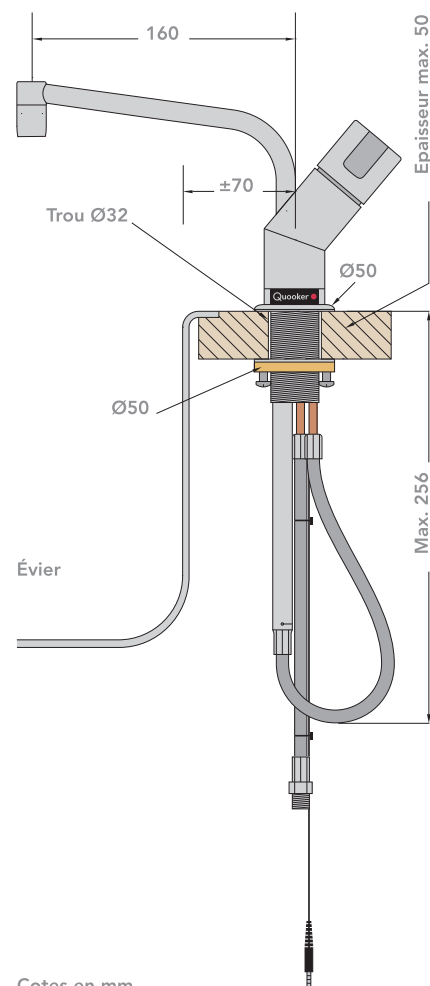


# A Percer le trou

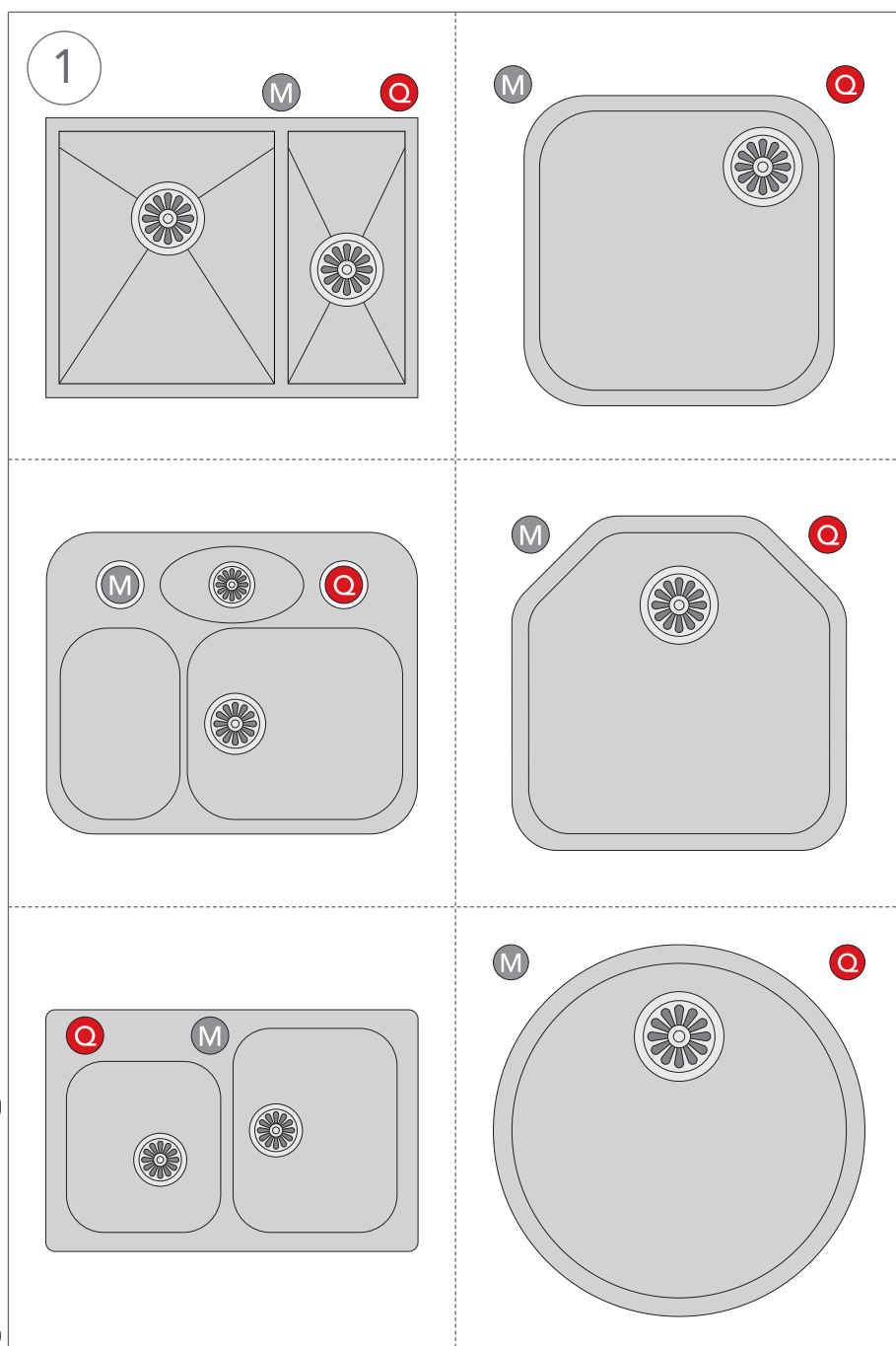
- Il est préférable que le robinet soit placé à un angle de(s) l'évier(s)
- N.B. Il faut garantir la liberté de mouvement vertical du robinet.  
Lorsque le robinet est en position basse, il s'enfonce environ de 25 cm dans le plan de travail. Prenez en compte lors de l'installation du groupe de sécurité, des arrivées d'électricité ou autres branchements.
- La sortie du robinet et donc l'endroit où l'eau va s'écouler dans l'évier, va décrire un arc de cercle d'un rayon supérieur à 16 cm à partir du centre du trou où le robinet est placé. Ce dernier est à prendre en compte afin d'estimer l'espace dans lequel l'eau peut s'écouler dans l'évier.

## 1 Percer le trou

Déterminez l'endroit approprié pour placer le robinet Quooker en tenant compte de la forme de l'évier et de l'emplacement du robinet mitigeur (cf. les exemples). Percez un trou de 32 mm dans le plan de travail.

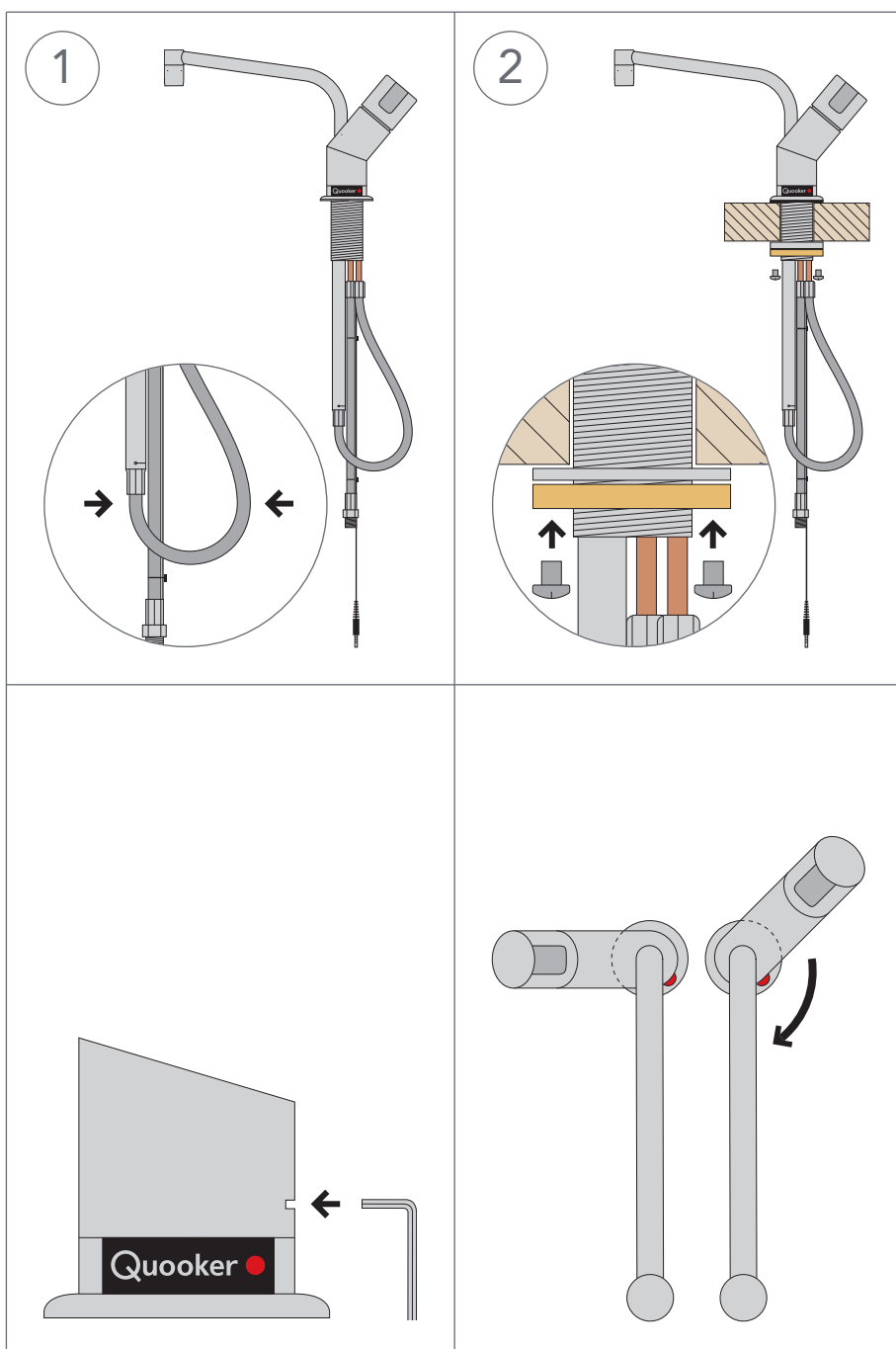


Cotes en mm



# B Installer le robinet

- N.B. La longueur totale du tuyau d'eau bouillante est de seulement 50 cm. Le réservoir doit donc être installé prêt du robinet. Une rallonge peut être est fournie, mais n'est généralement pas nécessaire.



## 1 Robinet à travers le plan de travail

Faites passer le robinet à travers l'ouverture de l'évier. La bague en caoutchouc doit se trouver entre le robinet et l'évier.

## 2 Serrer les vis

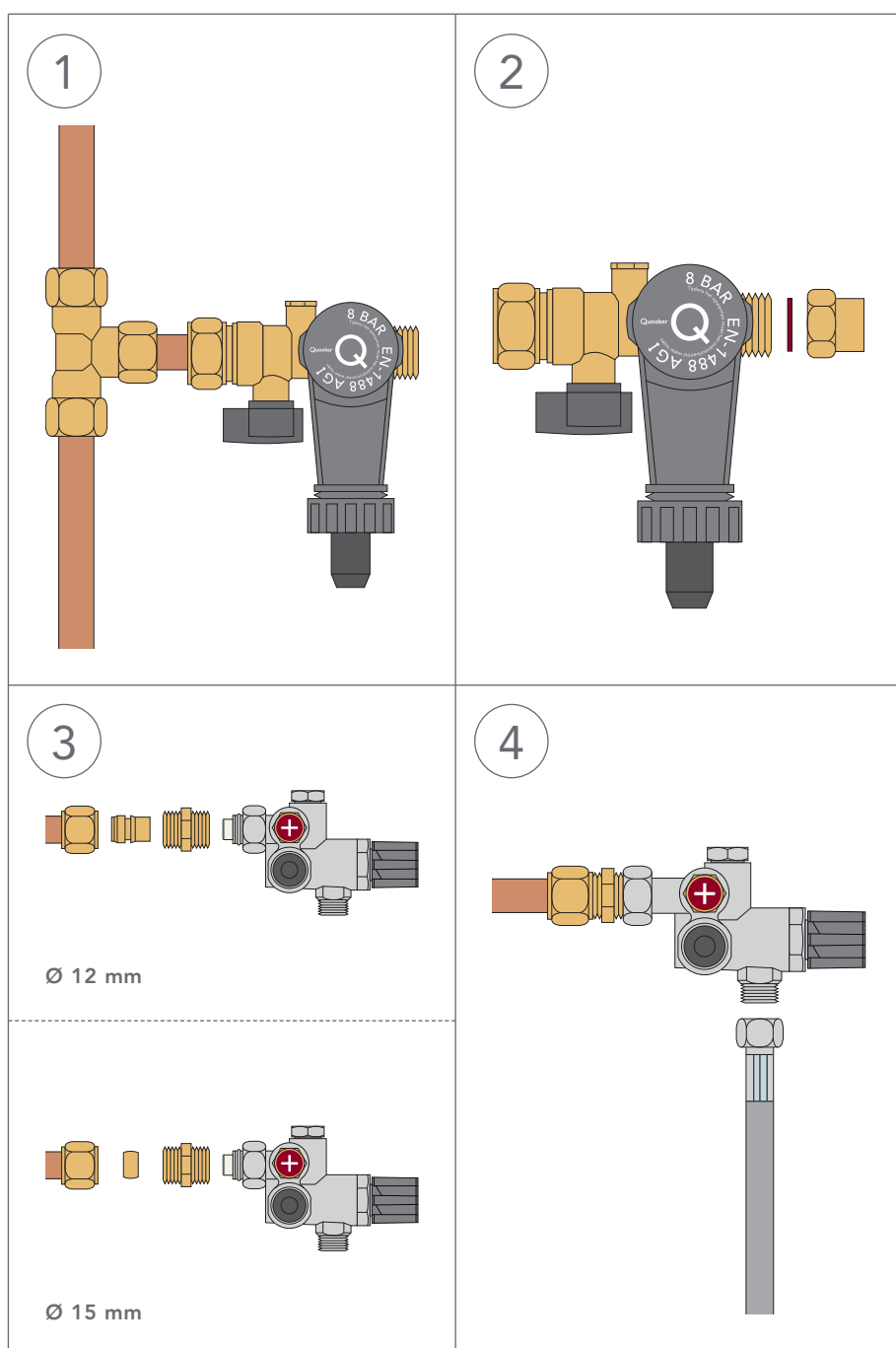
Mettez le robinet dans la position désirée. Placez la bague en acier autour de la douille filetée. Serrez ensuite la bague filetée en laiton sur la douille filetée. Fixez le robinet en serrant les vis dans l'écrou de serrage.

## Seulement en cas de besoin!

Vous pouvez changer l'orientation du robinet en utilisant le boulon à clé coudée (format 2 mm) situé sur le côté de la base du robinet. Desserrez le boulon à l'aide de la clé coudée et faites tourner le robinet dans le sens des aiguilles d'une montre (vu d'en haut) jusqu'à l'arrêt. Revissez le robinet de quelques degrés afin de pouvoir en actionner la sortie de bas en haut. Resserez ensuite l'écrou à l'aide de la clé coudée.

# C Raccorder à l'arrivée d'eau

- N.B. Le robinet Quooker fonctionne avec la pression contenue dans les tuyaux, il doit donc toujours être monté avec le groupe de sécurité fourni.
- Le robinet à eau bouillante Quooker doit être raccordé en tenant compte de la réglementation localement applicable.
- La valve de surpression dans le groupe de sécurité doit être régulièrement actionnée afin d'éviter son blocage par un éventuel dépôt calcaire.
- Placez le groupe de sécurité à une hauteur la plus éloignée possible du tuyau d'écoulement des eaux usées, ceci à cause de l'écoulement de l'eau d'expansion (voir l'illustration D4).



## 1 Installer le groupe de sécurité

Fermez l'arrivée d'eau principale.  
Raccordez le groupe de sécurité à l'aide d'un tuyau en cuivre (15 mm) à la pièce en T de l'arrivée d'eau froide.

## 2 Installer le déport

Raccordez le manchon de réduction au groupe de sécurité avec la rondelle en fibre fournie.

## 3 Installer la valve mélangeuse

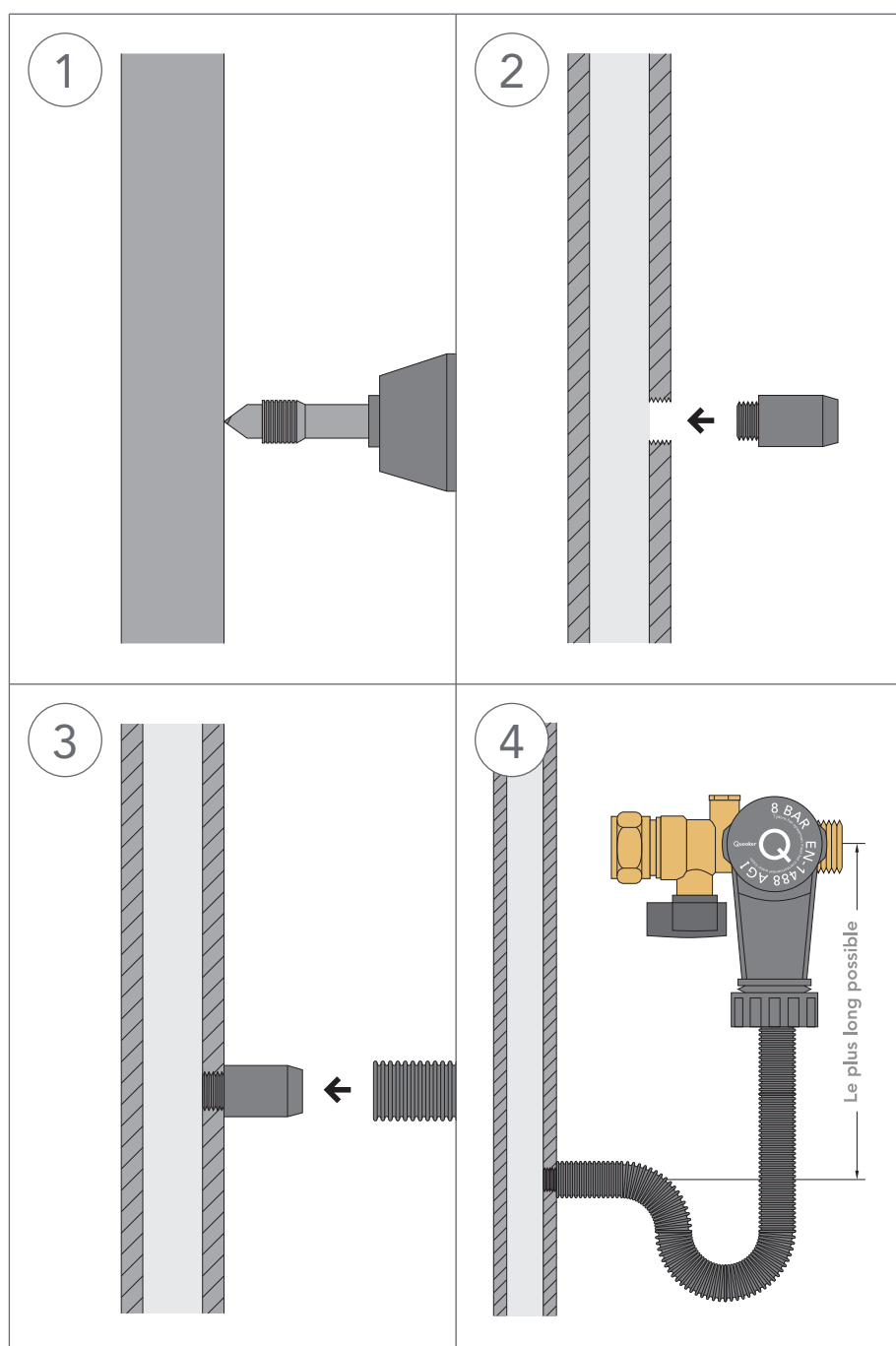
Installez le raccord sur la conduite d'eau chaude. S'il y a un tuyau de 15 mm, remplacez le raccord de réduction 15-12 mm par la bague de serrage 15 mm. Raccordez ensuite la valve mélangeuse avec rondelle en fibre au raccord.

## 4 Installer le tuyau d'eau chaude

Raccordez le tuyau d'eau chaude du robinet mitigeur à la valve mélangeuse avec les filtres de tuyau.

# D Raccorder aux eaux usées

Le réchauffement de l'eau crée une expansion dans le réservoir Quooker. La pression augmente ainsi dans le réservoir, l'avantage étant que la température de l'eau dépasse le point d'ébullition et que l'eau sortant du robinet est de l'eau bouillante. Pendant le réchauffement, le groupe de sécurité se débarrasse de l'eau d'expansion ; cette eau parvient dans l'écoulement des eaux usées au moyen du tuyau d'écoulement fourni. Le kit de forage également fourni peut être utilisé pour effectuer un raccord sur le tuyau d'écoulement. Essayez de maintenir une différence de hauteur la plus grande possible entre le groupe de sécurité et le raccord sur l'écoulement des eaux usées, afin d'empêcher le refoulement des eaux usées.



## 1 Percer un trou

Grâce au foret taraudeur fourni, vous percez et taraudez en une seule fois un trou avec filetage dans le tuyau d'écoulement en PVC. Percez lentement, afin d'éviter que le PVC fonde. Dévissez dans le sens contraire des aiguilles d'une montre, afin de préserver le filetage.

## 2 Visser le manchon

Essayez d'abord de visser le manchon dans le trou avant de le fixer définitivement avec de la colle pour PVC.

## 3 Raccorder sur l'écoulement

Insérez le tuyau d'écoulement sur le manchon en PVC et soufflez dans le tuyau pour vous assurer que le passage est libre.

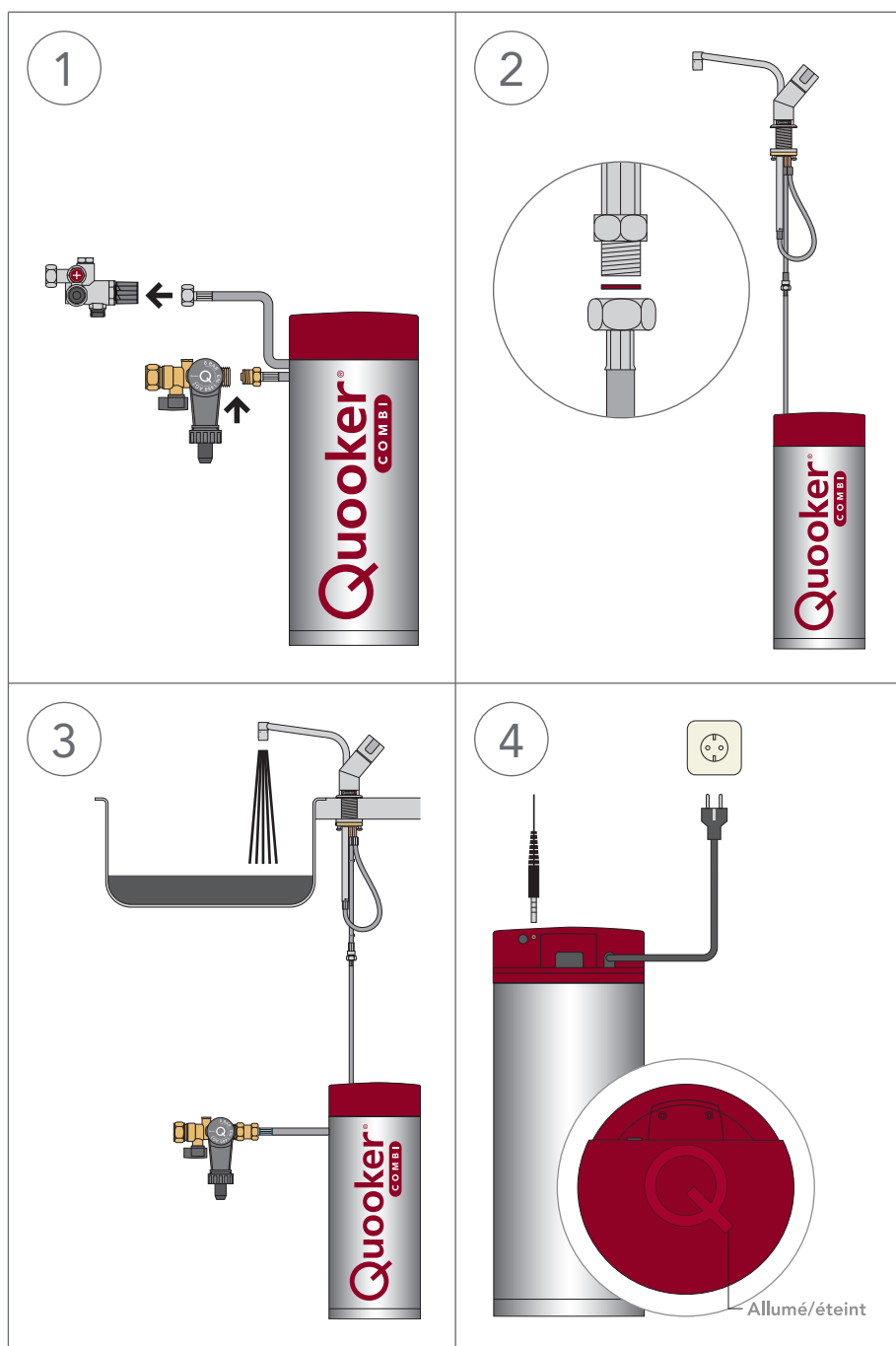
## 4 Raccorder sur le gestionnaire d'arrivée d'eau

Raccordez l'autre extrémité du tuyau sur l'entonnoir en lui faisant faire un coude, afin d'empêcher les mauvaises odeurs de remonter. Durant le réchauffement du réservoir, de l'eau s'égoutte par l'entonnoir du gestionnaire d'arrivée d'eau; cet entonnoir doit rester en contact avec l'air libre afin d'éviter toute montée en pression.

# E

## Raccorder au réservoir

- N.B. Attendez que le Quooker soit rempli d'eau avant de le mettre en marche.
- Le réservoir Quooker est muni d'un câble d'alimentation équipé d'une prise de terre.
- Le robinet Quooker dispose d'un voyant lumineux qui indique si l'élément de chauffage est en marche ou non.
- Afin d'éviter tout risque, le câble d'alimentation, s'il est endommagé, doit être remplacé par le fabricant, le revendeur ou toute personne agréée.
- L'interrupteur est situé sur le couvercle et est marqué d'un 'Q'.



### 1 Raccorder le réservoir

Raccordez le tuyau d'eau froide du réservoir sur le groupe de sécurité. Raccordez le tuyau d'eau chaude sur l'arrivée de la valve mélangeuse (N.B. ces raccords union n'ont pas besoin d'enrobage.)

### 2 Raccorder le robinet

Raccordez le tuyau d'eau bouillante avec la rondelle au robinet à eau bouillante.

### 3 Rincer le réservoir

Ouvrez le robinet Quooker. Ouvrez le robinet principal et l'arrivée du groupe de sécurité. Vérifiez qu'il n'y a pas de fuites. Rincez le Quooker pendant quelques minutes, pour obtenir une eau claire. Le liquide noir qui s'écoule est le charbon Norit du filtre, une substance totalement inoffensive

### 4 Branchement électrique

Insérez la fiche dans la prise prévue à cet effet. Branchez le réservoir sur une prise de terre et ne l'allumez qu'une fois rempli d'eau. Après réchauffement du Quooker, videz entièrement le premier réservoir d'eau bouillante produit.

# F

## Débrancher le réservoir

- A des fins d'entretien

### 1 Eteindre

Eteignez l'appareil en appuyant sur l'interrupteur marqué d'un Q situé sur le couvercle du réservoir. Retirez ensuite la fiche de la prise de courant.

### 2 Vidanger le réservoir

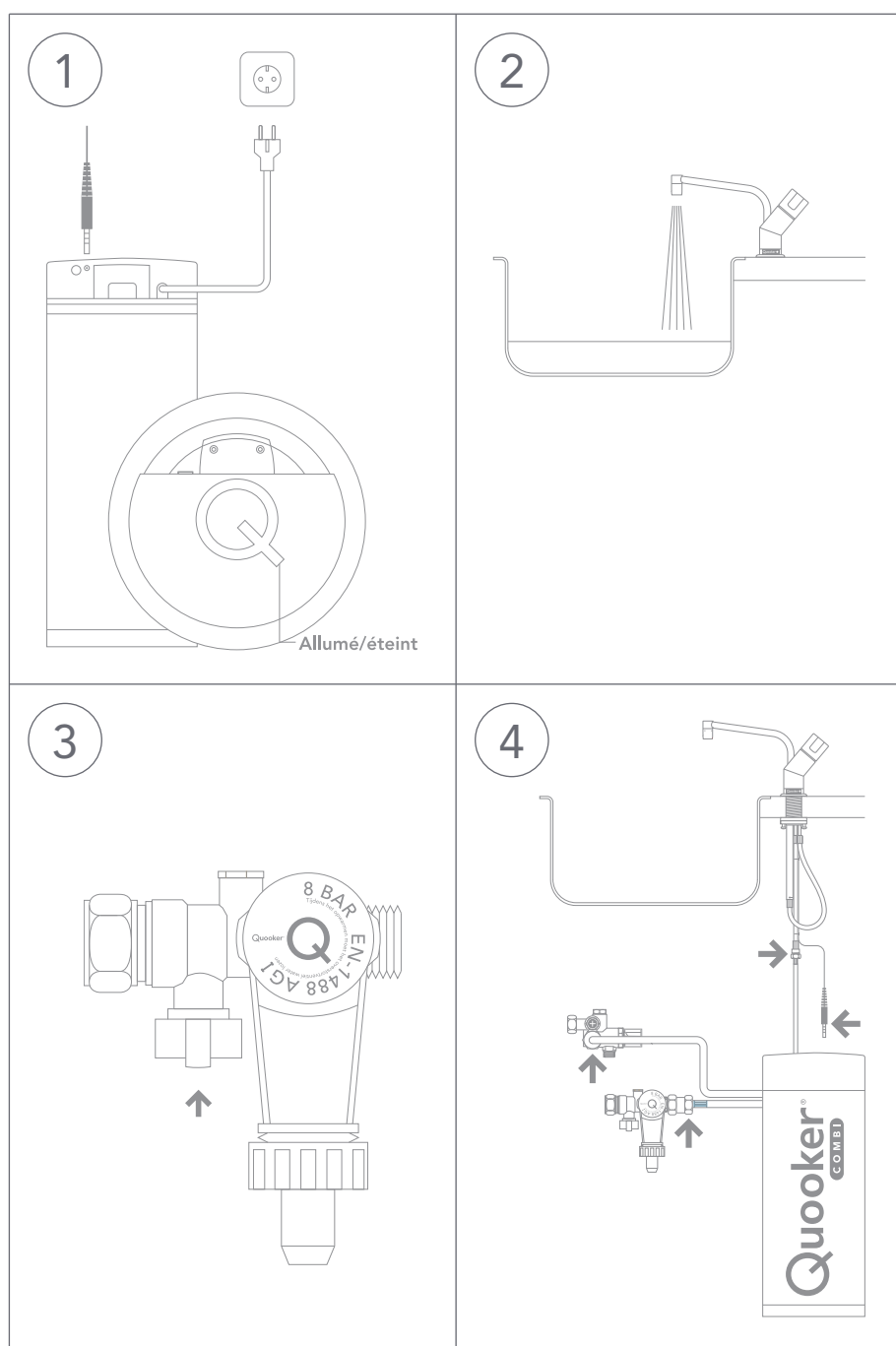
Ouvrez le robinet Quooker et ne le fermer que lorsque l'eau est devenue froide.

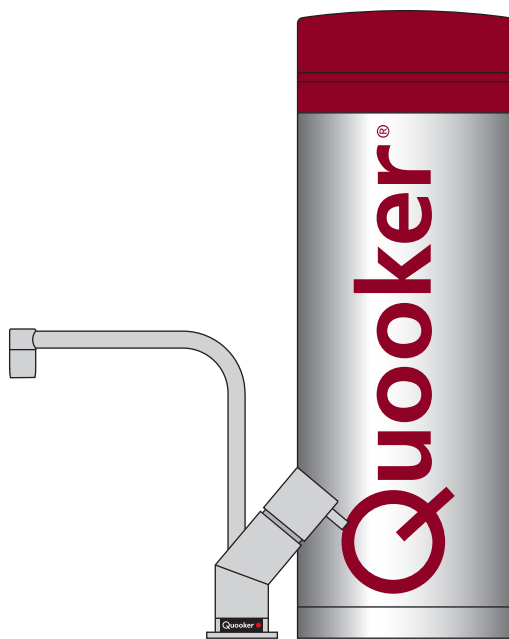
### 3 Couper l'eau

Fermez le robinet principal d'arrivée d'eau, ainsi que le robinet de fermeture du groupe de sécurité. Ouvrez ensuite le robinet Quooker et le mitigeur pour vous assurez que la pression est retombée.

### 4 Débrancher

Dévissez les tuyaux de raccord et retirez le câble LED du couvercle. Videz le réservoir dans l'évier.





[www.quooker.be](http://www.quooker.be)