

# Manuel d'installation COMBI

Lisez ce manuel avant l'installation



# Introduction

## Le fonctionnement du Quooker COMBI

Le Quooker COMBI est un dispositif de production d'eau chaude et d'eau bouillante composé d'un gestionnaire d'arrivée d'eau, d'un réservoir, d'une valve mélangeuse et d'un robinet à eau bouillante. Le réservoir isolé sous vide est connecté à l'approvisionnement en eau par un gestionnaire d'arrivée d'eau. L'eau est chauffée électriquement jusqu'à environ 110°C et est maintenue à cette température. Quand de l'eau bouillante est utilisée, de l'eau froide coule dans le réservoir en même temps, et est automatiquement chauffée (électriquement). Si le contenu entier du réservoir d'eau chaude est utilisé en une fois, il faut à peu près 20 minutes pour que l'eau froide se réchauffe. Avant que l'eau bouillante ne sorte de son robinet, elle est épurée par le filtre à eau HiTAC® (High Temperature Activated Carbon). Afin de prolonger la durée de vie du filtre, l'eau utilisée comme eau chaude (non bouillante) n'est pas filtrée. Avec le Quooker COMBI, l'eau chaude est mélangée à l'eau froide. Ceci se passe dans la valve mélangeuse, où un réglage thermostatique maintient une température d'écoulement constante. Cette température est réglable avec le bouton noir sur la valve mélangeuse. Pour éviter que de l'eau bouillante ne s'écoule en cas de baisse de pression, la valve mélangeuse est dotée d'une sécurité.

En dépit de tous les équipements de sécurité dont est pourvu le produit, l'utilisateur du système Quooker doit tenir compte des risques inhérents à l'utilisation de l'eau bouillante en général. Une mauvaise utilisation est susceptible de causer des blessures. Veuillez dès lors toujours lire attentivement le manuel avant d'utiliser le système.

## Installation, entretien et garantie

Le Quooker peut être installé partout où il y a un approvisionnement en eau et une prise de courant. Prenez aussi en considération le fait que le réservoir doit rester accessible pour l'entretien. Un kit d'installation pratique (comprenant le gestionnaire d'arrivée d'eau nécessaire) est fourni avec le Quooker pour une installation sans problèmes, et le robinet est exempt d'entretien. La cartouche du filtre HiTAC® doit être remplacée environ une fois tous les cinq ans, et le réservoir devrait être nettoyé à ce moment-là en cas de dépôt de calcaire. En cas d'eau dure, cet entretien peut être effectué plus tôt.

Il n'est pas autorisé de relier le Quooker à un système de décalcification de l'eau qui fait baisser le niveau du pH.

La garantie couvre sur deux ans conformément à nos conditions générales de vente.

## Utilisateurs

Le robinet Quooker peut être utilisé par des enfants de plus de huit ans et par des personnes aux capacités physiques, sensorielles ou mentales limitées, à condition qu'ils soient accompagnés ou qu'ils aient reçu des instructions sur l'utilisation en toute sécurité du dispositif. Veuillez informer les individus qui ne connaissent pas encore le système Quooker sur l'utilisation en toute sécurité et les dangers potentiels associés à l'utilisation du robinet d'eau bouillante.

Attention! Une mauvaise utilisation est susceptible de causer des blessures. Évitez que les enfants ne se servent du robinet comme d'un jouet et ne laissez pas des enfants nettoyer ou entretenir le produit sans surveillance. Maintenez la fiche hors de portée des jeunes enfants.

Le système Quooker convient à un usage domestique et dans des situations comparables comme les cuisines du personnel dans des magasins, des bureaux, des fermes et autres bâtiments commerciaux. Il peut être utilisé par les hôtes d'hôtels, de motels, de bed & breakfasts et d'autres logements résidentiels. Veuillez toujours respecter la procédure prescrite dans le manuel pour l'installation. Évitez de renverser de l'eau sur la fiche et l'unité logicielle (là où est situé l'interrupteur Q). En cas de panne, la fiche d'alimentation peut uniquement être remplacée par un monteur qualifié. Il est possible que de l'eau goutte de la soupape de sécurité. C'est normal. Laissez toujours ouverte la conduite d'évacuation de la soupape. La soupape de sécurité doit être régulièrement actionnée pour éviter les dommages dus au calcaire et contrôler que la soupape n'est pas bouchée. Avant de détacher le réservoir, laissez-le suffisamment refroidir. Pour ce faire, le plus rapide est de désactiver Quooker, mais de laisser la fiche dans la prise de courant. Actionnez ensuite le robinet d'eau bouillante et refermez-le dès que l'eau qui en sort est froide. Vous trouverez une explication plus détaillée du détachement du réservoir au chapitre F.

Vous pouvez également retrouver nos manuels d'utilisation et d'installation sur notre site internet : [www.quooker.be](http://www.quooker.be)

## Déclaration de conformité

Nous, soussignés, Quooker B.V., Staalstraat 13, 2984 AJ Ridderkerk (Pays-Bas) déclarons que la produit Quooker COMBI et COMBI+ est conforme aux dispositions de la ou des Directives suivantes :

- 2006/95/EC Low Voltage Directive
- 2004/108/EC Electromagnetic Compatibility Directive
- 2014/68/EU Pressure Equipment Directive

et des normes suivantes :

EN60335-1:2012 + A11:2014

EN60335-2-15:2002 + A1:2005 + A2:2008 + A11:2012

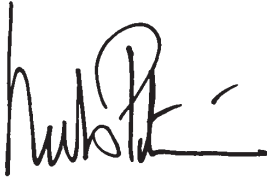
EN62233:2008

EN55014-1:2006 + A1:2009 + A2:2011

EN55014-2:1997 + A1:2001 + A2:2008

EN61000-3-2:2014; EN61000-3-3:2013; EN61000-4-2:2009; EN61000-4-3:2006 + A1:2008 + A2:2010; EN61000-4-4:2012; EN61000-4-5:2014; EN61000-4-6:2014; EN61000-4-11:2004

Pays-Bas, Ridderkerk, 12-02-2016



Niels Peteri, Directeur

## Spécifications techniques

Type de réservoir	COMBI
Tension	230 V
Puissance*	2200 W
Capacité	7 litres
Temps de réchauffement*	20 minutes
Consommation d'énergie	
en mode de veille*	10 W
Hauteur du réservoir	47 cm
Diamètre du réservoir	20 cm
Trou de robinet	32 mm
Pression d'eau minimale	200 kPa (2 bar)
Pression d'eau maximale	600 kPa (6 bar)
Pression de travail max.	800 kPa (8 bar)
Réglage de température	40°C - 60°C
Quantité à 40°C*	27 litres
Quantité à 60°C*	15 litres
Système de réglage de température	thermostatique
Bride de suspension disponible	oui
Dispositions de sécurité	- température maximale - valve de surpression 800 kPa (8 bar)
Filtre à eau HiTAC®	High Temperature Activated Carbon

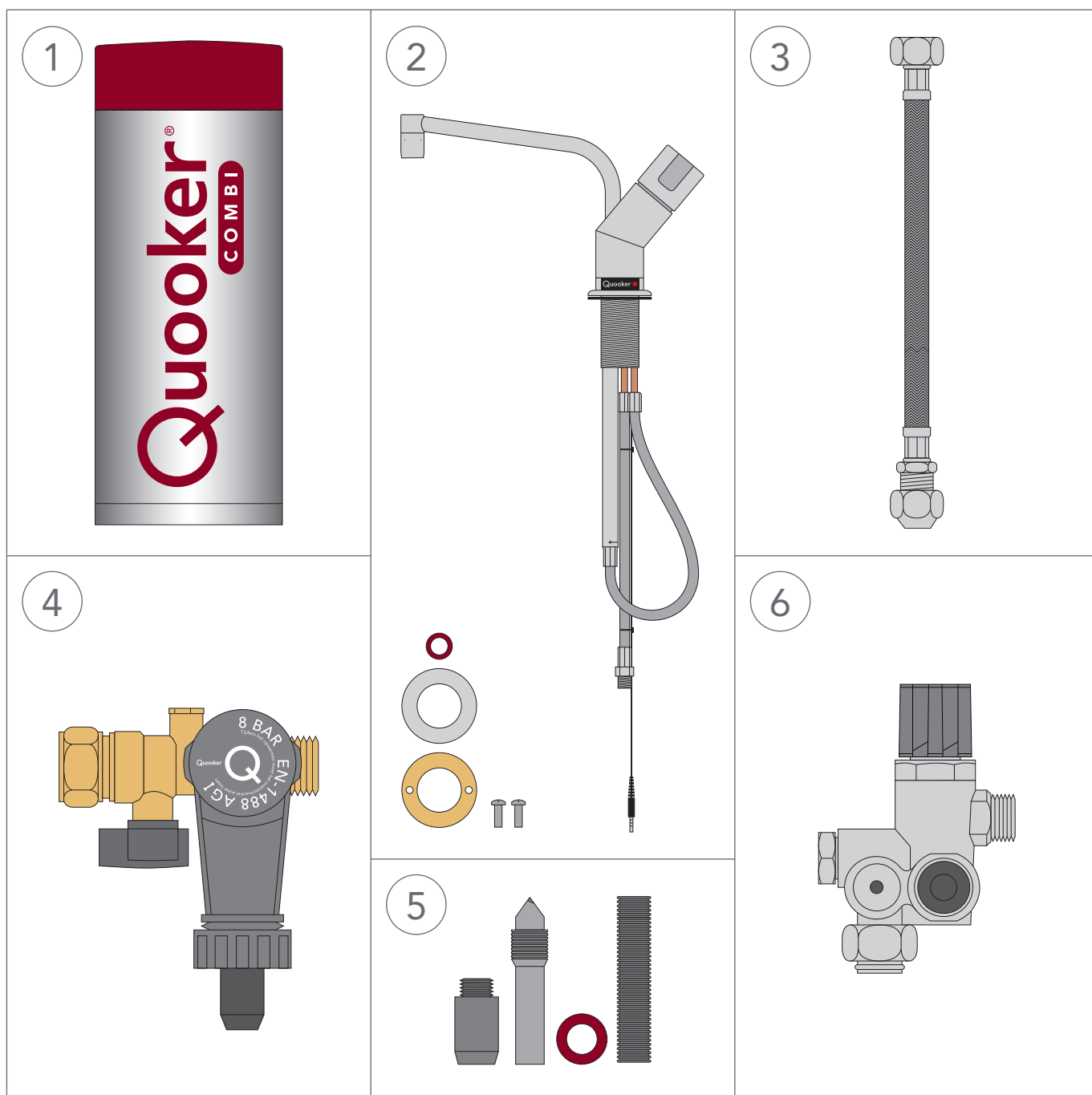
\*Les données mentionnées sont des valeurs moyennes.

## Etiquette énergie

Profil de charge déclaré	XXS
Classe d'efficacité énergétique	
pour le chauffage d'eau	A
Efficacité énergétique pour le	
chauffage d'eau	36%
Consommation annuelle	511 kWh/A
Réglage de la température de l'eau	
chaude du chauffe-eau	40°C - 60°C
Niveau de puissance acoustique	- dB

# Contenu du kit

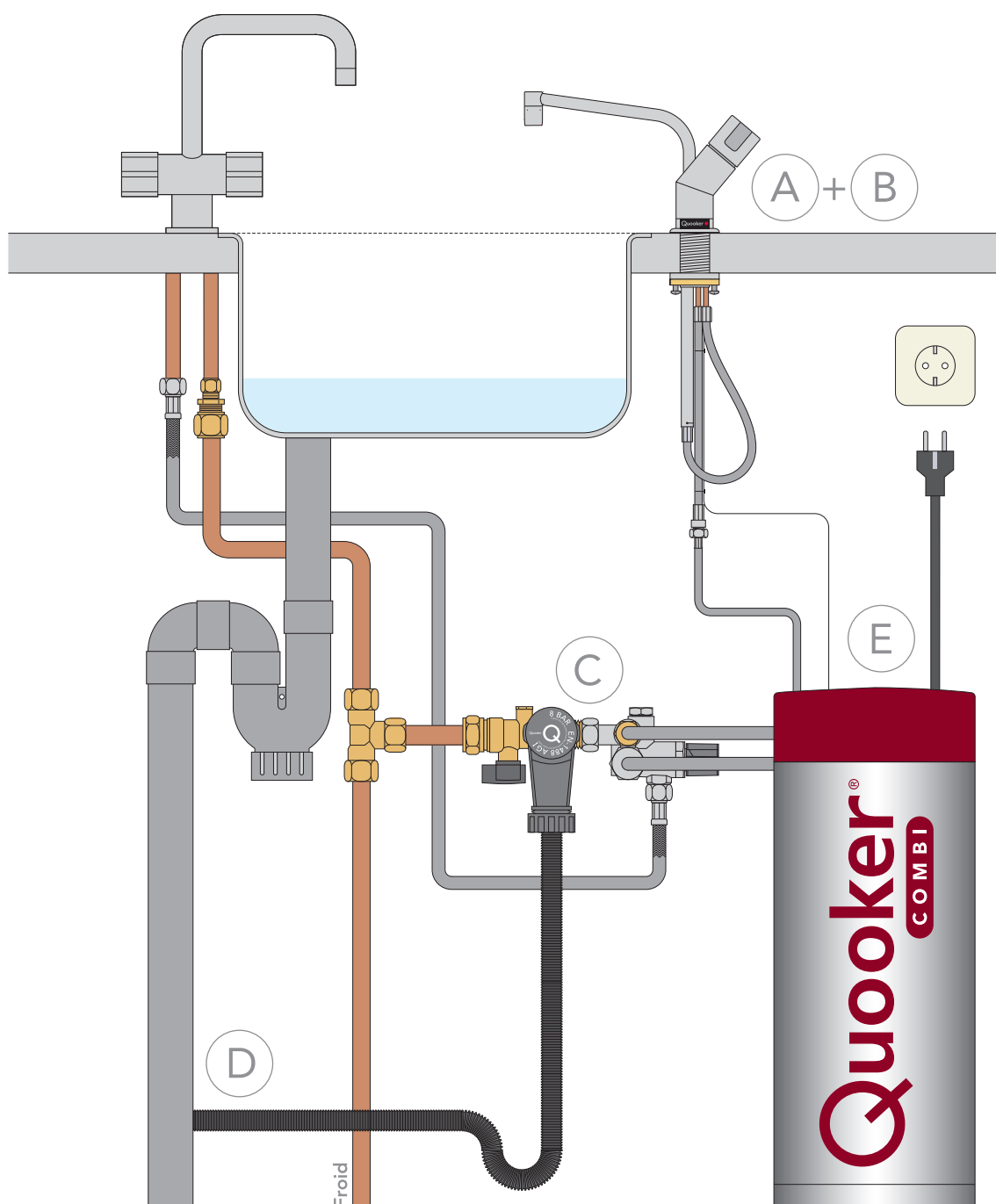
1. Réservoir du Quooker COMBI
  2. Robinet à eau bouillante, rondelle(s), bague en acier, bague en laiton à vis et deux vis
  3. Tuyau à eau chaude (3/8" raccord union 10 mm)
  4. Groupe de sécurité du Quooker
  5. Foret taraudeur, rondelles, raccord en PVC et tuyau d'écoulement
  6. Valve mélangeuse
- Manuel d'installation et 'Conseils d'utilisation'



# Vue d'ensemble de l'installation du COMBI

Il est recommandé que vous installiez le Quooker suivant cet ordre :

- A. Percer le trou
- B. Installer le robinet
- C. Raccorder à l'arrivée d'eau
- D. Raccorder au tuyau
- E. Raccorder au réservoir



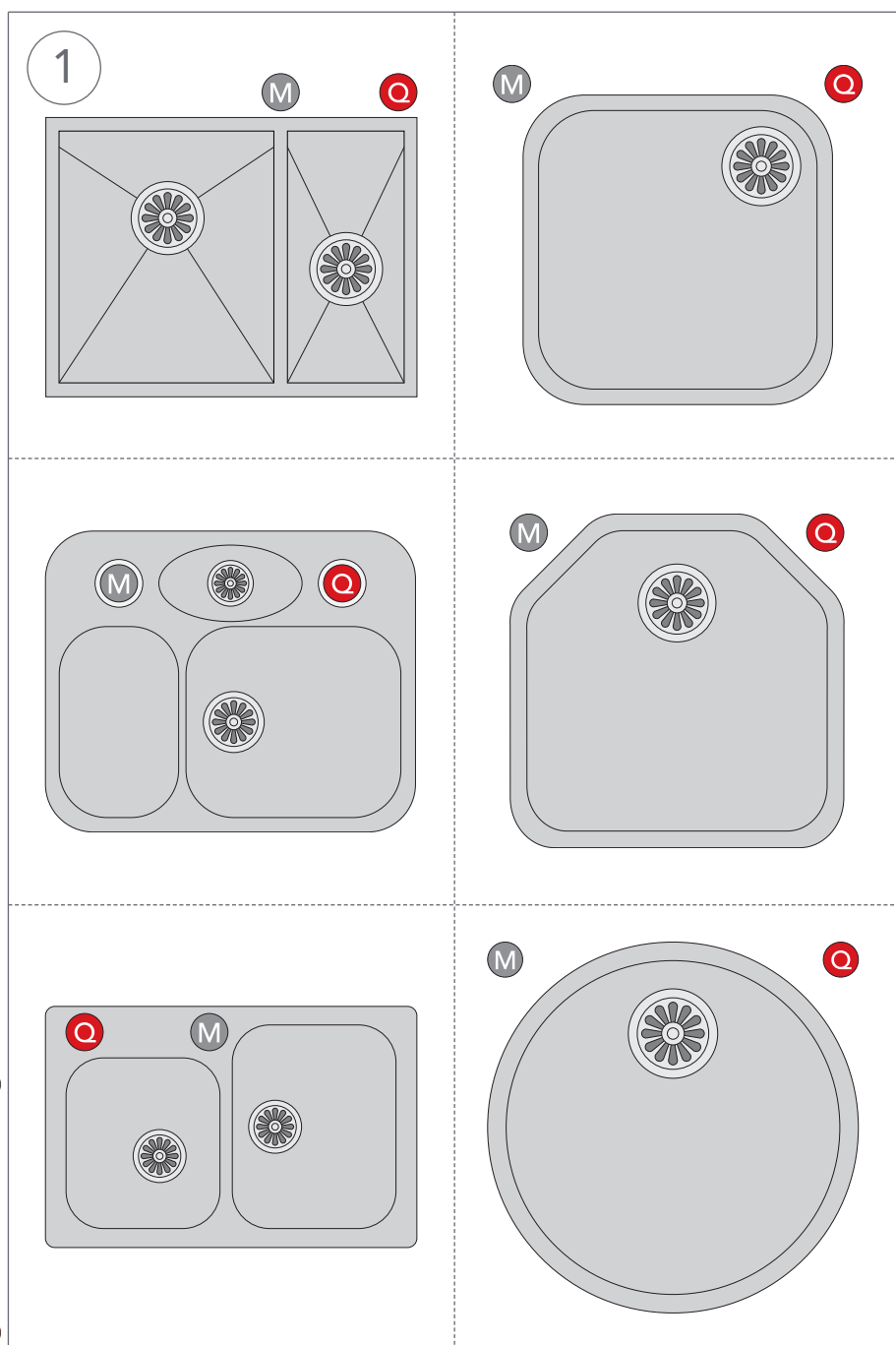
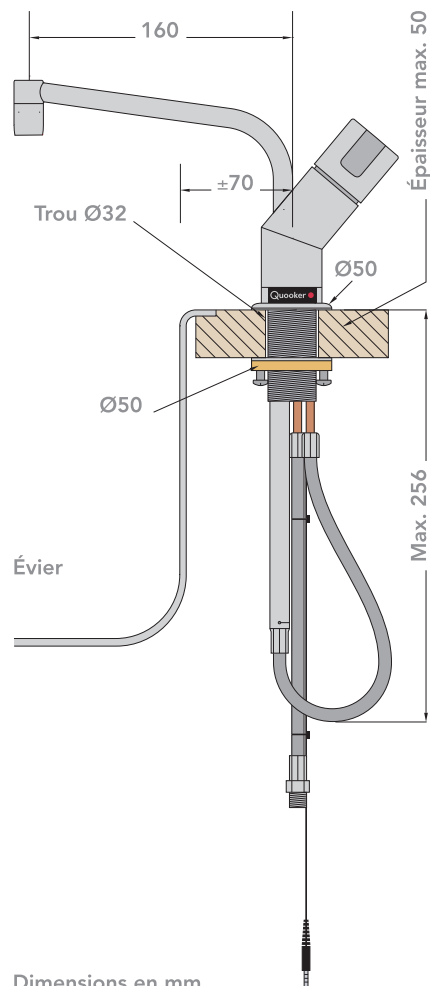


# A Percer le trou

- Le robinet doit être situé à un angle de l'évier/des éviers.
- N.B. : Il faut garantir la liberté d'action verticale du robinet, qui doit pouvoir être abaissé ou relevé. En position basse, la tige descend à 25 cm environ sous le plan de l'évier. Tenez en compte en installant le gestionnaire d'arrivée d'eau, les raccords, etc.
- La sortie du robinet, et donc l'endroit où l'eau va s'écouler dans l'évier, va décrire un arc de cercle, d'un rayon légèrement supérieur à 16 cm, dont le centre est le trou que vous allez percer.

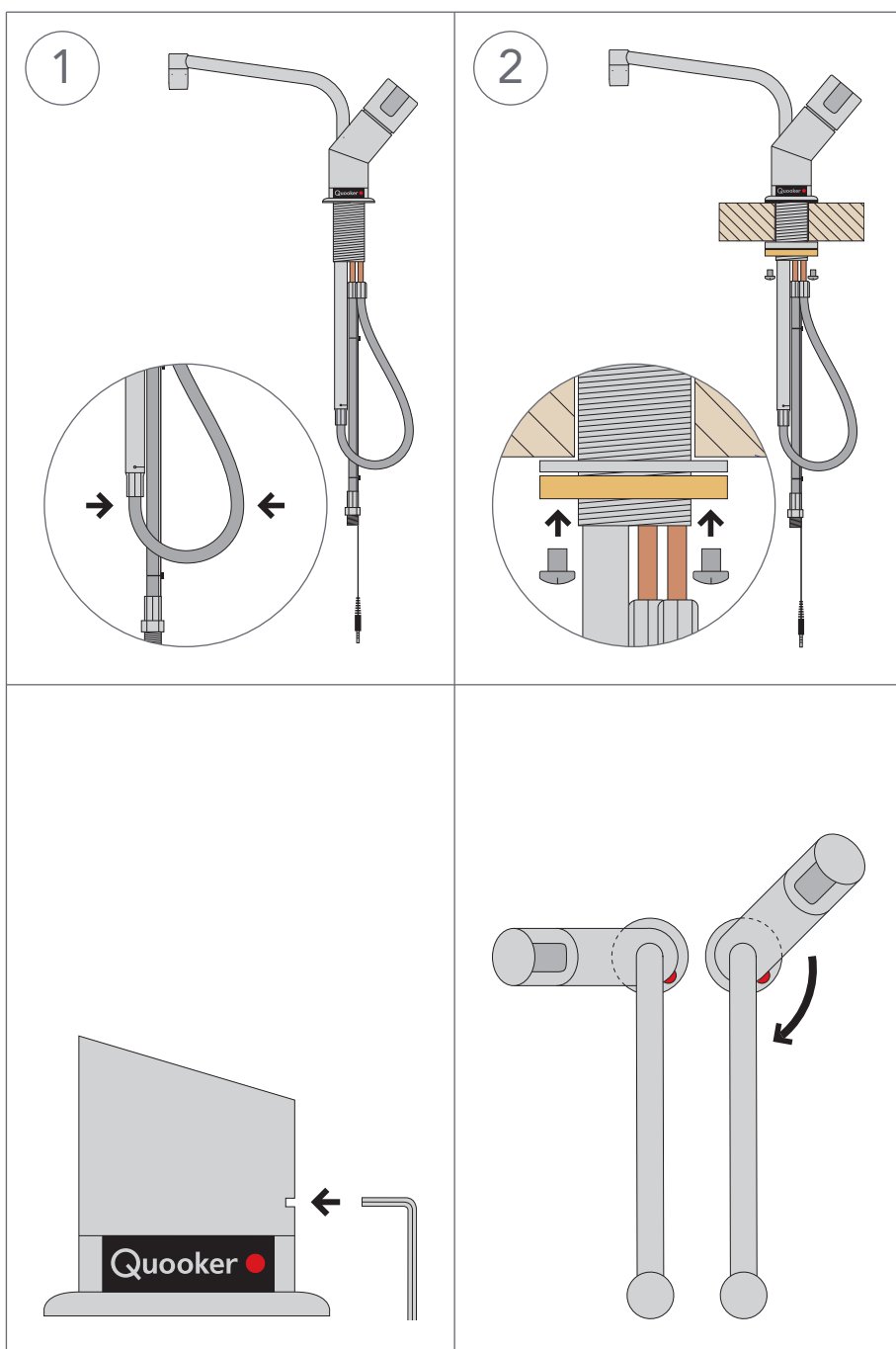
## 1 Percer le trou

Tenez compte de l'évier et du robinet mélangeur, choisissez un endroit approprié pour le robinet Quooker (cf les exemples). Employez le bon foret et percez un trou de 32 mm dans le plan de travail.



# B Installer le robinet

- N.B. La longueur totale du tuyau d'eau bouillante est seulement de 50 cm. Le réservoir doit donc être installé près du robinet. Une rallonge peut être fournie, mais n'est généralement pas nécessaire.



## 1 Robinet à travers le plan de travail

Faites passer le robinet à travers l'ouverture de l'évier. La bague en caoutchouc doit se trouver entre le robinet et l'évier.

## 2 Serrer les vis

Mettez le robinet dans la position désirée. Placez la bague en acier autour de la douille filetée. Serrez ensuite la bague filetée en laiton sur la douille filetée. Fixez le robinet en serrant les vis dans l'écrou de serrage.

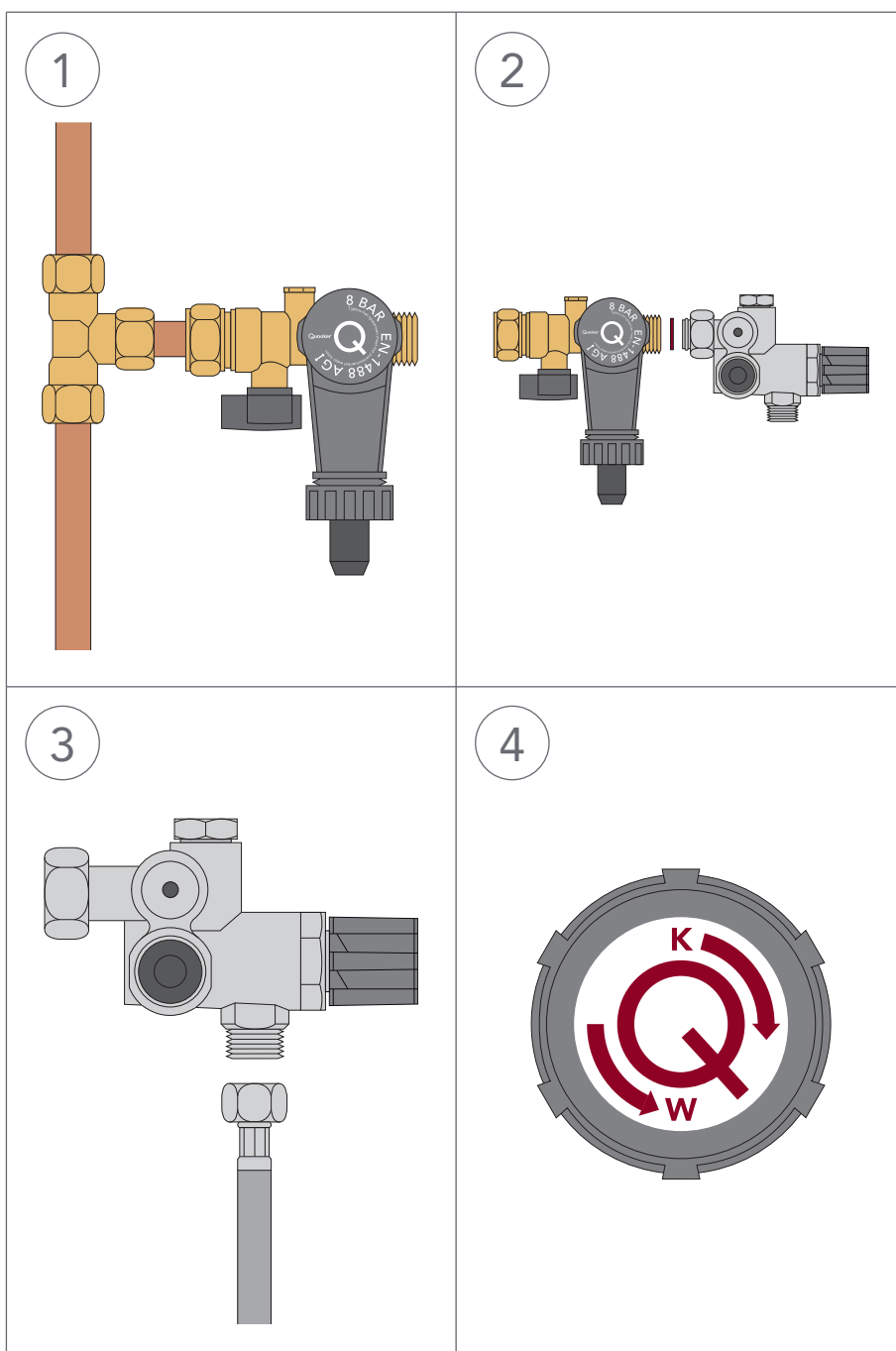
## Seulement en cas de besoin!

Vous pouvez changer l'orientation du robinet en utilisant le boulon à clé coudée (format 2 mm) situé sur le côté de la base du robinet. Desserrez le boulon à l'aide de la clé coudée et faites tourner le robinet dans le sens des aiguilles d'une montre (vu d'en haut) jusqu'à l'arrêt. Revissez le robinet de quelques degrés afin de pouvoir en actionner la sortie de bas en haut. Resserrez ensuite l'écrou à l'aide de la clé coudée.

# C

## Raccorder à l'arrivée d'eau

- N.B. Le robinet Quooker est toujours soumis à la pression de l'eau dans les tuyaux, c'est pourquoi il doit toujours être monté avec un gestionnaire d'arrivée d'eau (fourni).
- Le robinet à eau bouillante Quooker doit être relié selon les règlements localement applicables.
- La valve de surpression dans le gestionnaire d'arrivée d'eau doit être régulièrement actionnée afin d'éviter son blocage par un éventuel dépôt calcaire.
- Placez le gestionnaire d'arrivée d'eau à une hauteur la plus éloignée possible du tuyau d'écoulement des eaux usées, ceci à cause de l'écoulement de l'eau d'expansion (voir l'illustration D4).



### 1 Monter le gestionnaire d'arrivée d'eau

Reliez le groupe de sécurité avec un tuyau en cuivre (15 mm) sur la pièce T.

### 2 Installer la valve mélangeuse

Raccordez la valve au gestionnaire d'arrivée d'eau en utilisant la rondelle en fibres fournie. La valve mélangeuse peut être installée dans n'importe quelle position, mais prenez garde à laisser de la place au bouton de réglage de la température de l'eau du robinet mélangeur.

### 3 Raccorder le tuyau d'eau chaude

Raccordez le tuyau d'eau chaude du robinet mitigeur à la valve mélangeuse.

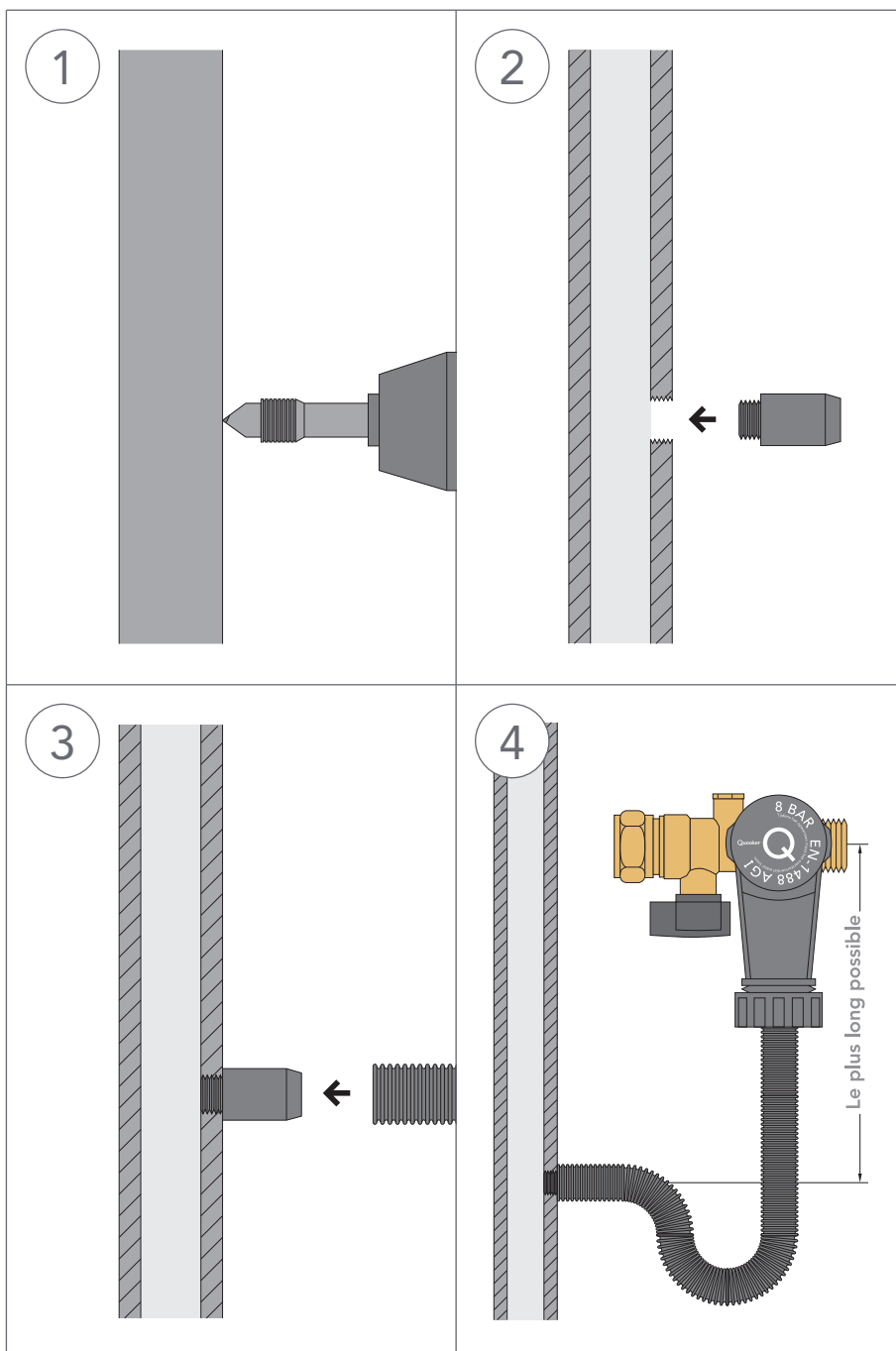
### 4 Réglage de température

Fixez à la température de votre choix (entre 50°C et 60°C) en tournant le bouton de la valve mélangeuse.

# D

## Raccorder aux eaux usées

Le réchauffement de l'eau crée une expansion dans le réservoir Quooker. La pression augmente ainsi dans le réservoir, l'avantage étant que la température de l'eau dépasse le point d'ébullition et que l'eau sortant du robinet est de l'eau bouillante. Pendant le réchauffement, le groupe de sécurité se débarrasse de l'eau d'expansion ; cette eau parvient dans l'écoulement des eaux usées au moyen du tuyau d'écoulement fourni. Le kit de forage également fourni peut être utilisé pour effectuer un raccord sur le tuyau d'écoulement. Essayez de maintenir une différence de hauteur la plus grande possible entre le groupe de sécurité et le raccord sur l'écoulement des eaux usées, afin d'empêcher le refoulement des eaux usées.



### 1 Percer un trou

Grâce au foret taraudeur fourni, vous percez et taraudez en une seule fois un trou avec filetage dans le tuyau d'écoulement en PVC. Percez lentement, afin d'éviter que le PVC fonde. Dévissez dans le sens contraire des aiguilles d'une montre, afin de préserver le filetage.

### 2 Visser le manchon

Essayez d'abord de visser le manchon dans le trou avant de le fixer définitivement avec de la colle pour PVC.

### 3 Raccorder sur l'écoulement

Insérez le tuyau d'écoulement sur le manchon en PVC et soufflez dans le tuyau pour vous assurer que le passage est libre.

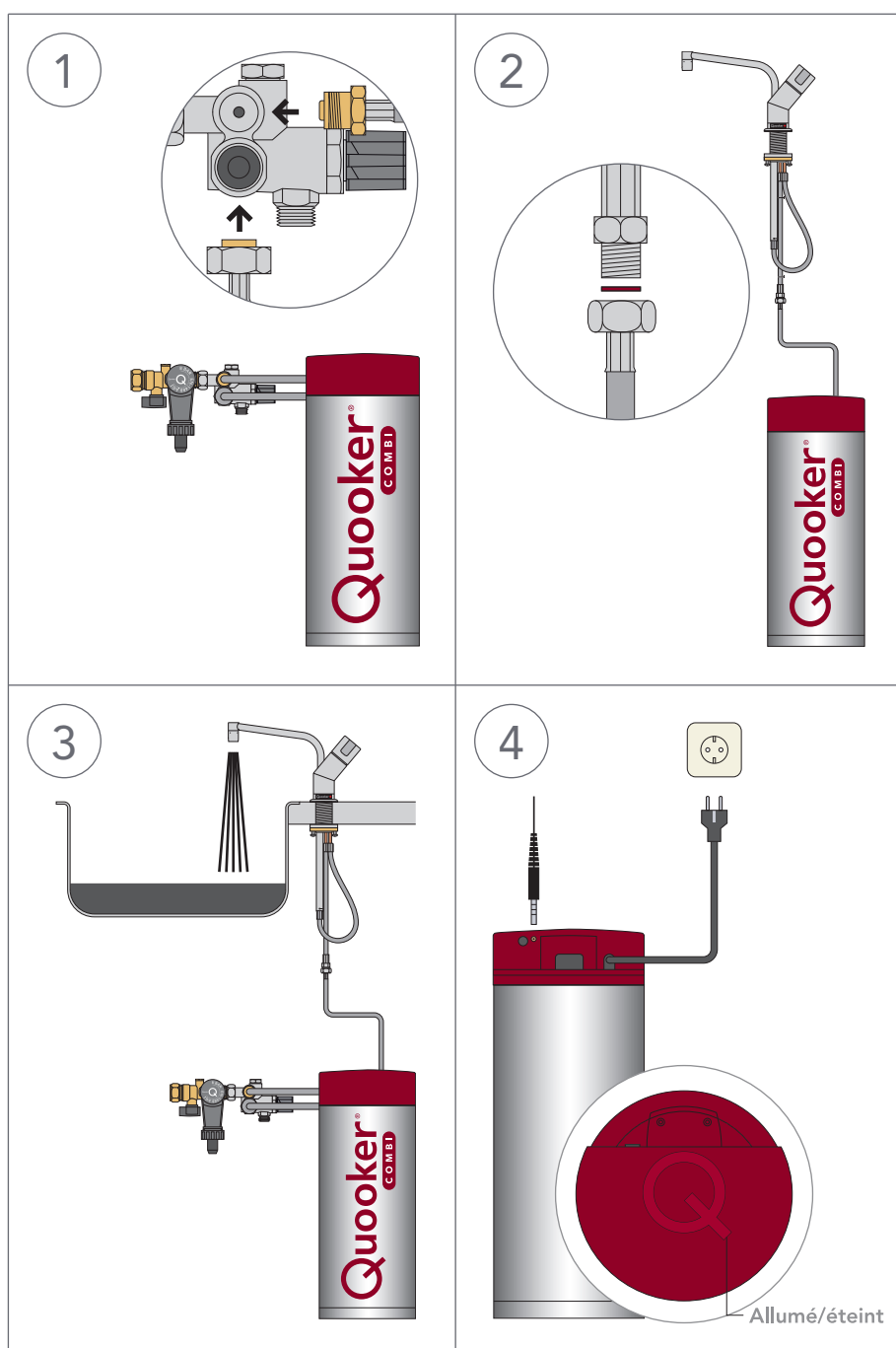
### 4 Raccorder sur le gestionnaire d'arrivée d'eau

Raccordez l'autre extrémité du tuyau sur l'entonnoir en lui faisant faire un coude, afin d'empêcher les mauvaises odeurs de remonter. Durant le réchauffement du réservoir, de l'eau s'égoutte par l'entonnoir du gestionnaire d'arrivée d'eau; cet entonnoir doit rester en contact avec l'air libre afin d'éviter toute montée en pression.

# E

## Raccorder au réservoir

- N.B. N'allumez pas le Quooker avant que le réservoir soit rempli d'eau.
- Le réservoir du Quooker est livré avec un câble d'alimentation équipé d'une prise de terre.
- Le robinet d'eau bouillante dispose d'un voyant lumineux. Celui ci indique si l'élément de chauffage est en marche ou non.
- Si le câble d'alimentation est endommagé, il doit être remplacé par le fabricant, le revendeur ou une personne qualifiée, afin d'éviter tout risque.
- L'interrupteur est situé sur le couvercle et est marqué d'un 'Q'.



### 1 Raccorder au réservoir

Reliez le tuyau à la valve mélangeuse. Les raccords ont un principe de 'compression', donc il n'y a pas besoin de joints.

### 2 Raccorder au robinet

Reliez l'autre tuyau (court) au robinet de la même manière avec la rondelle fournie.

### 3 Rincer le réservoir

Ouvrez le robinet du Quooker. Ouvrez à présent le robinet d'eau froide et le gestionnaire d'arrivée d'eau. Vérifiez qu'il n'y ait pas de fuite. Faites couler l'eau jusqu'à ce qu'elle soit claire. On observe un écoulement d'eau noire, dû aux résidus de charbon du filtre et par ailleurs tout à fait inoffensif.

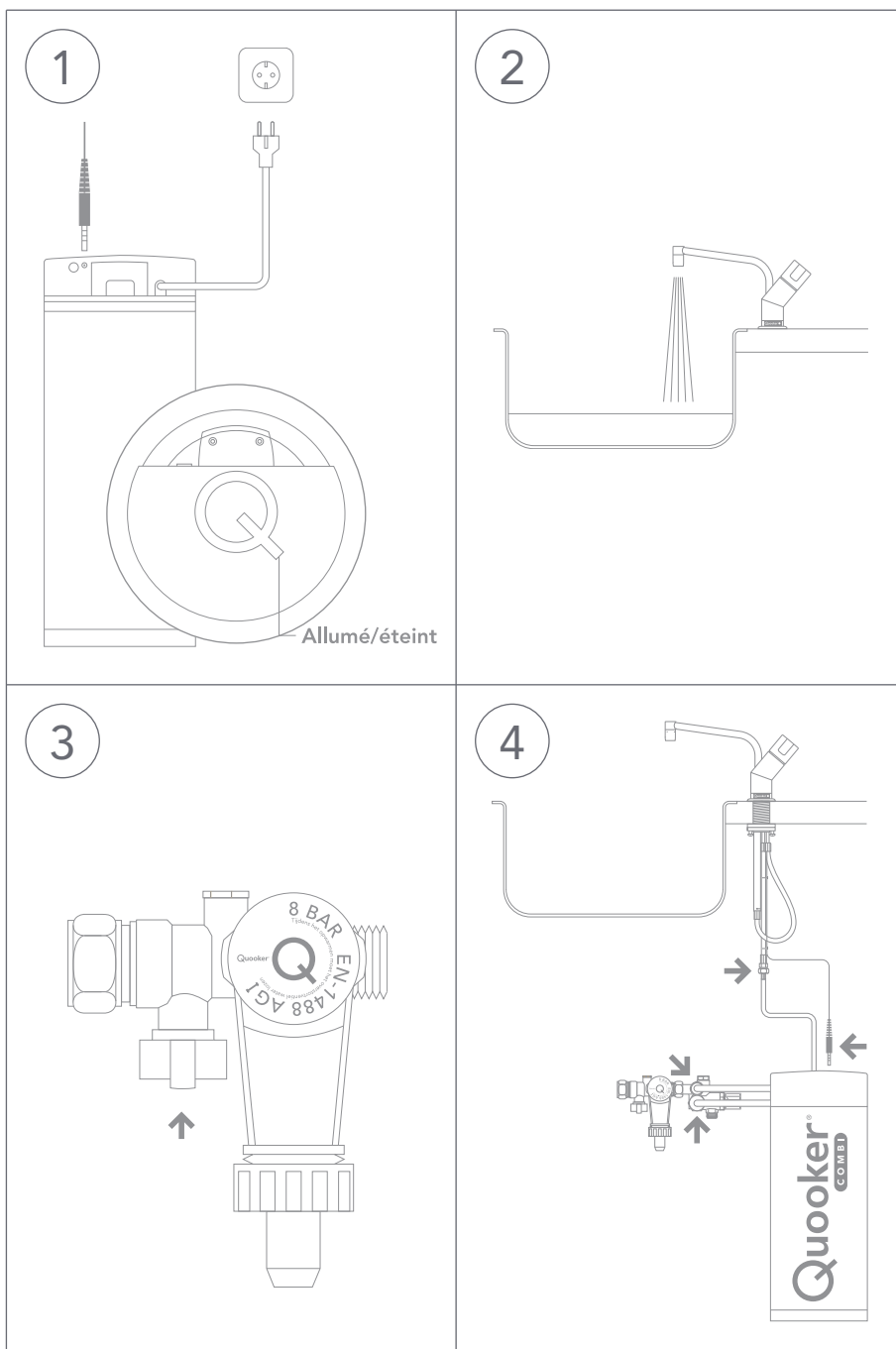
### 4 Branchement électrique

Branchez le voyant lumineux en insérant la fiche dans la prise spéciale. Branchez le réservoir sur la prise de terre et n'allumez l'appareil qu'une fois le réservoir rempli d'eau. Lors d'une première utilisation, videz entièrement le premier réservoir produit.

# F

## Débrancher le réservoir

- A des fins d'entretien



### 1 Éteindre

Éteignez l'appareil en appuyant sur le bouton Q situé sur le couvercle.

Retirez ensuite la fiche de la prise de courant.

### 2 Vider le réservoir

Ouvrez le robinet et ne le refermez que lorsque que l'eau est devenue froide (10-15°C). (Prenez garde à la très haute température d'écoulement de l'eau!)

### 3 Couper l'eau

Fermez le robinet principal d'arrivée d'eau ou celui situé sur le gestionnaire d'arrivée d'eau. Ouvrez le robinet Quooker pour vérifier qu'il n'y a plus de pression. Normalement, l'eau ne coule plus.

### 4 Débrancher

Debranchez les tuyaux et retirez le câble LED du couvercle. Videz l'appareil dans l'évier.



[www.quooker.be](http://www.quooker.be)